



03-017 Warszawa
ul. Cieśliewskich 53
tel. 22 545 70 20
www.novisa.pl

Biuro sprzedaży
03-017 Warszawa
ul. Cieśliewskich 53

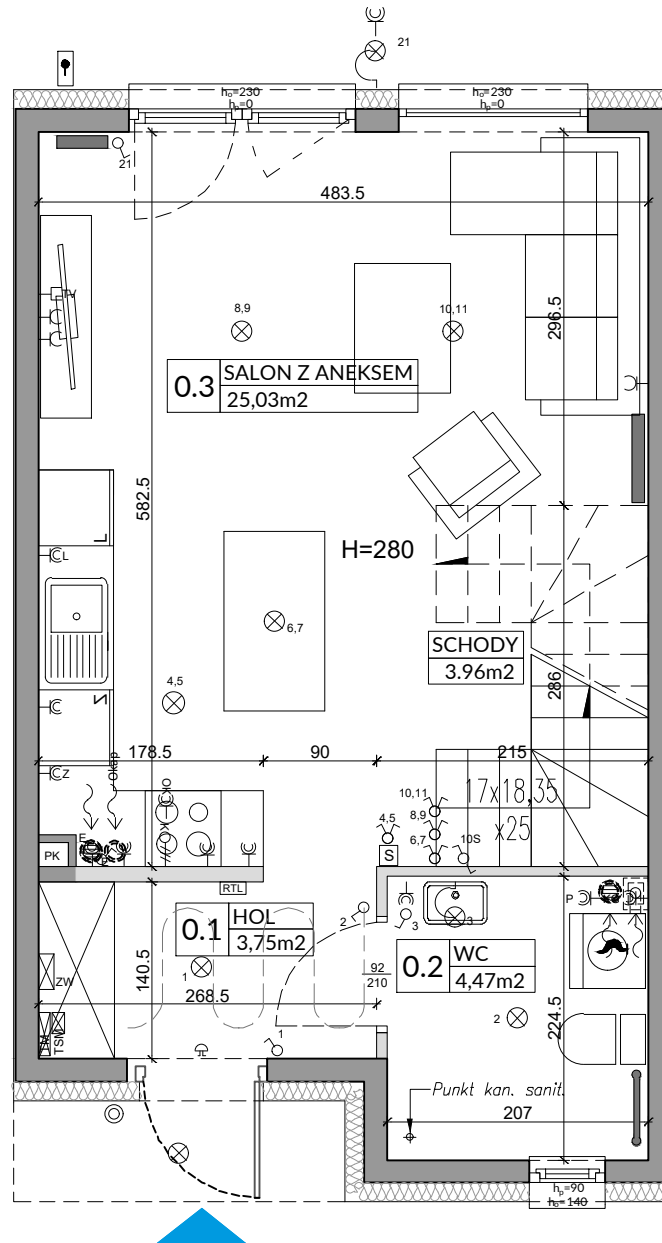
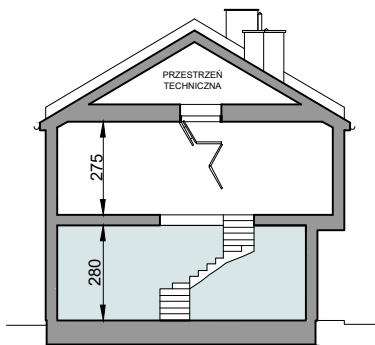
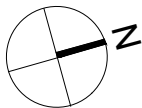
ZAŁĄCZNIK NR 1 DO PROSPEKTU INFORMACYJNEGO

Inwestycja: Osiedle Nova Magdalena 5
Słomin, ul. Piaseczyńska

Oznaczenie lokalu: **78B**

Parter 37,87 m²
Piętro 35,03 m²
Razem Łączna Powierzchnia Lokalu 72,90 m²
Powierzchnia ogrodu ok. 31 m²

Powierzchnia Użytkowa 66,83 m²
Powierzchnia pod Ściankami i Schodów 6,07 m²
Łączna Powierzchnia Lokalu 72,90 m²



L.p.	Pomieszczenie	Powierzchnia użytkowa [m ²]*	Powierzchnia o wysokości 1,40m ≤ h ≤ 2,20m (wliczona do pow. uż. lokalu w 50%)	Powierzchnia o wysokości h ≤ 1,40m (nie wliczona do pow. uż. lokalu)
0.1	HOL	3,75	0,00	0,00
0.2	WC	4,47	0,00	0,00
0.3	SALON Z ANEKSEM	25,03	1,30	1,96
RAZEM		33,25	1,30	1,96
POMIARU POWIERZCHNI UŻYTKOWEJ BUDYNKU MIESZKALNEGO I LOKALU DOKONUJE SIĘ NA ZASADACH OKREŚLONYCH W ROZPORZĄDZENIU MINISTRA ROZWOJU Z DNIA 11 WRZEŚNIA 2020 ROKU W SPRAWIE SZCZEGÓŁOWEGO ZAKRESU I FORMY PROJEKTU BUDOWLANEGO (DZ.U. Z 2022 R., POZ. 1679), PRZY CZYM POMIARU DOKONUJE SIĘ NA POZIOMIEJ PODŁOŻY, Z DOKŁADNOŚCIĄ DO 0,01M ² (JEDNA SETNA METRA KWADRATOWEGO), W MIESZKANIU W STANIE CAŁKOWICIE WYKOŃCZONYM, A WIĘC Z TYNKAMI. JEDNOCZEŚNIE ŁĄCZNA POWIERZCHNIA LOKALU UWZGLĘDNIĄ POWIERZCHNIĘ UŻYTKOWĄ ORAZ POWIERZCHNIĘ POD ŚCIANKAMI I SCHODÓW. WYMIARY PODANE NA RYSUNKU ODNOSZĄ SIĘ DO STANU SUROWEGO BUDYNKU (NIE UWZGLĘDNIĄJĄ GRUBOŚCI TYNKU).				
POWIERZCHNIA UŻYTKOWA		33,25		
POWIERZCHNIA POD ŚCIANKAMI I SCHODÓW		4,62		
RAZEM		37,87		

OZNACZENIA ELEKTRYCZNE:

TM	TABLICA MIESZKANIA
TSM	SKRZYŃKA TELETECHNICZNA
S	STEROWNIK C.O.
⊗	ŁĄCZNIK DZWONKOWY
⊕	WYPUST DZWONKA
⊗	WYPUST ŚWIETLNY
⊗	WYPUST ŚWIETLNY ŚCIENNY
⊗	ŁĄCZNIK JEDNOBIEGUNOWY
⊗	ŁĄCZNIK SCHODOWY
⊗	ŁĄCZNIK GRUPOWY
⊗	Gniazdo 1xL+N+PE
⊗	Gniazdo 1-f z BOLCEM OCHRONNYM 16A, IP44
⊗	WYPUST TRÓJFAZOWY
⊗	Gniazdo antenowe
⊗	WYPUST JEDNOFAZOWY (DO WENTYLATORA)
⊗	Gniazdo internetowe

OZNACZENIA Gniazd:

L	- lodówka, h=0,6m
OK	- okap, h=2,0m
K	- kuchnia, h=0,6m
Z	- zmywarka, h=0,6m
P	- pralka, h=1,1m
E	- oświetlenie szafek h=2,2m
G	- gniazdo grzałki grzejnikowej

pozostałe gniazda:
kuchnia, łazienka - h=1,1m
pozostałe pom. - h=0,3m

OZNACZENIA C.O. I GAZ:

⊗	GRZEJNIK PŁYTOWY
⊗	GRZEJNIK ŁAZIENKOWY
⊗	REGULATOR TEMP. OGRZ. PODŁOGOWEGO
RTL	REGULATOR TEMP. OGRZ. PODŁOGOWEGO
⊗	KOCIOŁ GAZOWY

OZNACZENIA WOD-KAN:

PK	PION KANALIZACYJNY
ZW	ZAWÓR WODY
⊗	KRAN ZEWNĘTRZNY

OZNACZENIA POZOSTAŁE:

ho=	WYSOKOŚĆ OKNA
hp=	WYSOKOŚĆ PARAPETU WEWNĘTRZNEGO
⊗	ŚCIANY ZEWNĘTRZNE LOKALU I SZACHTY
⊗	ŚCIANKI MOŻLIWE DO REARANŻACJI
⊗	OZNACZENIA WENTYLACJI:
⊗	KRATKA SUFITOWA WENTYLACJI MECH.
⊗	KRATKA ŚCIENNA WENTYLACJI MECH.

UWAGI:

- WYMIARY OTWORÓW DRZWIOWYCH PODANO W ŚWIETLE OŚCIEŻY.
- PODANA SKALA DOTYCZY STANU SUROWEGO I MA CHARAKTER ORIENTACYJNY.
- PODANE POWIERZCHNIE I WYMIARY LINIOWE MAJĄ CHARAKTER ORIENTACYJNY I MOGĄ ULEĆ KOREKCIOM NA PODSTAWIE INWENTARYZACJI WG OBMIARU PO WYKONANIU BUDYNKU.
- PUNKTY INSTALACJI ELEKTRYCZNYCH I SANITARNYCH MOGĄ ULEĆ KOREKTOM ZE WZGLĘDÓW TECHNICZNYCH.



03-017 Warszawa
ul. Cieślęwskich 53
tel. 22 545 70 20
www.novisa.pl

Biurow sprzedaży
03-017 Warszawa
ul. Cieślęwskich 53

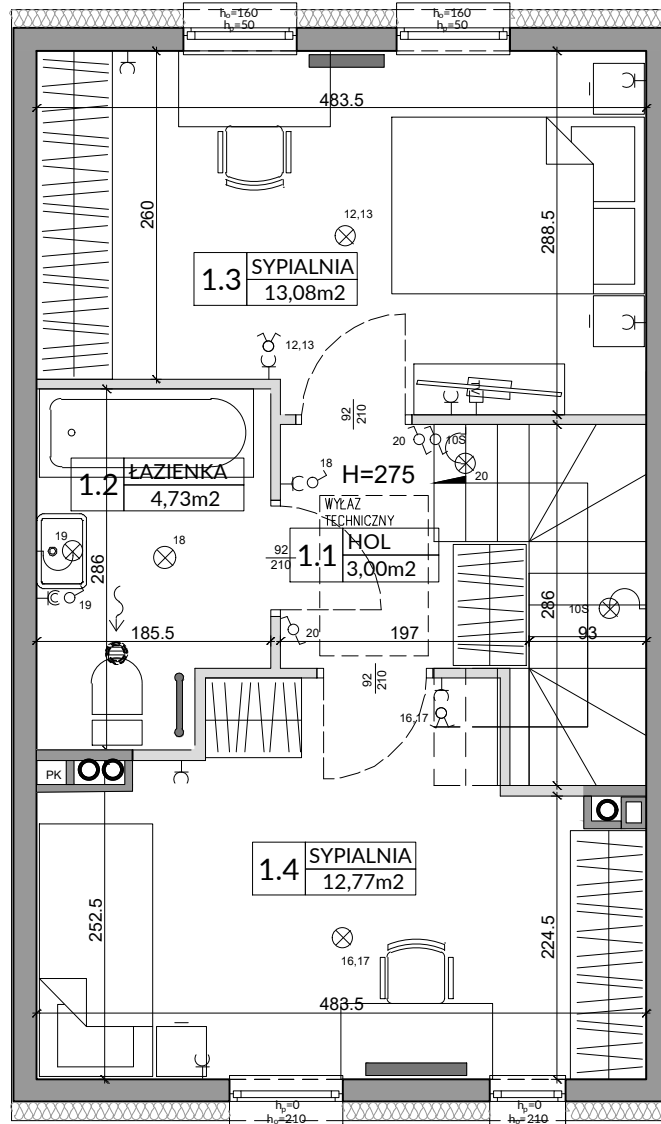
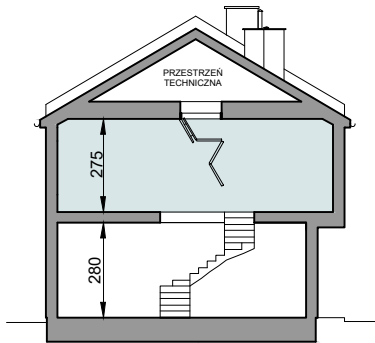
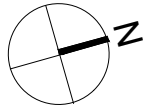
ZAŁĄCZNIK NR 1 DO PROSPEKTU INFORMACYJNEGO

Inwestycja: Osiedle Nova Magdalena 5
Stomin, ul. Piaseczyńska

Oznaczenie lokalu: **78B**

Parter 37,87 m²
Piętro 35,03 m²
Razem łączna Powierzchnia Lokalu 72,90 m²
Powierzchnia ogrodo ok. 31 m²

Powierzchnia Użytkowa 66,83 m²
Powierzchnia pod Ściankami i Schodów 6,07 m²
Łączna Powierzchnia Lokalu 72,90 m²



L.p.	Pomieszczenie	Powierzchnia użytkowa [m ²]*	Powierzchnia o wysokości 1,40m ≤ h ≤ 2,20m (wliczona do pow. uż. lokalu w 50%)	Powierzchnia o wysokości h ≤ 1,40m (nie wliczona do pow. uż. lokalu)
1.1	HOL	3,00	0,00	0,00
1.2	ŁAZIENKA	4,73	0,00	0,00
1.3	SYPIALNIA	13,08	0,00	0,00
1.4	SYPIALNIA	12,77	0,00	0,00
RAZEM		33,58	0,00	0,00
POMIARU POWIERZCHNI UŻYTKOWEJ BUDYNKU MIESZKALNEGO I LOKALU DOKONUJE SIĘ NA ZASADACH OKREŚLONYCH W ROZPORZĄDZENIU MINISTRA ROZWOJU Z DNIA 11 WRZEŚNIA 2020 ROKU W SPRAWIE SZCZEGÓŁOWEGO ZAKRESU I FORMY PROJEKTU BUDOWLANEGO (DZ.U. Z 2022 R., POZ.1679), PRZY CZYM POMIARU DOKONUJE SIĘ NA POZIOMIE PODŁOŻY, Z DOKŁADNOŚCIĄ DO 0,01M ² (JEDNA SETNA METRA KWADRATOWEGO), W MIESZKANIU W STANIE CAŁKOWICIE WYKOŃCZONYM, A WIĘC Z TYNKAMI. JEDNOCZEŚNIE ŁĄCZNA POWIERZCHNIA LOKALU UWZGLĘDNIĄ POWIERZCHNIĘ UŻYTKOWĄ ORAZ POWIERZCHNIĘ POD ŚCIANKAMI I SCHODÓW. WYMIARY PODANE NA RYSUNKU ODNOSZĄ SIĘ DO STANU SUROWEGO BUDYNKU (NIE UWZGLĘDNIĄJĄ GRUBOŚCI TYNKU).				
POWIERZCHNIA UŻYTKOWA		33,58		
POWIERZCHNIA POD ŚCIANKAMI I SCHODÓW		1,45		
RAZEM		35,03		

OZNACZENIA ELEKTRYCZNE:

TM	TABLICA MIESZKANIA
TSM	SKRZYŃKA TELETECHNICZNA
S	STEROWNIK C.O.
⊕	ŁĄCZNIK DZWONKOWY
⊖	WYPUST DZWONKA
⊗	WYPUST ŚWIETLNY
⊙	WYPUST ŚWIETLNY ŚCIENNY
⊕	ŁĄCZNIK JEDNOBIEGUNOWY
⊖	ŁĄCZNIK SCHODOWY
⊕	ŁĄCZNIK GRUPOWY
⊖	GNIAZDO 1xL+N+PE
⊕	GNIAZDO 1-f z BOLCEM OCHRONNYM 16A, IP44
⊖	WYPUST TRÓJFAZOWY
⊕	GNIAZDO ANTENOWE
⊖	WYPUST JEDNOFAZOWY (DO WENTYLATORA)
⊕	GNIAZDO INTERNETOWE

OZNACZENIA GNIAZD:

L	- lodówka, h= 0,6m
OK	- okap, h= 2,0m
K	- kuchnia, h= 0,6m
Z	- zmywarka, h= 0,6m
P	- pralka, h= 1,1m
E	- oświetlenie szafek h= 2,2m
G	- gniazdo grzałki grzejnikowej

pozostałe gniazda:
kuchnia, łazienka - h= 1,1m
pozostałe pom. - h= 0,3m

OZNACZENIA C.O. I GAZ:

▬	GRZEJNIK PŁYTOWY
▬	GRZEJNIK ŁAZIENKOWY
▬	OGRZEWANIE PODŁÓG.
RTL	REGULATOR TEMP. OGRZ. PODŁOGOWEGO
⚡	KOCIÓŁ GAZOWY

OZNACZENIA WOD-KAN:

PK	PION KANALIZACYJNY
ZW	ZAWÓR WODY
⊖	KRAN ZEWNĘTRZNY

OZNACZENIA POZOSTAŁE:

ho=	WYSOKOŚĆ OKNA
hp=	WYSOKOŚĆ PARAPETU WEWNĘTRZNEGO
▬	ŚCIANY ZEWNĘTRZNE LOKALU I SZACHTY
▬	ŚCIANKI MOŻLIWIE DO REARANŻACJI

OZNACZENIA WENTYLACJI:

⊕	KRATKA SUFITOWA WENTYLACJI MECH.
⊕	KRATKA ŚCIENNA WENTYLACJI MECH.

UWAGI:

- WYMIARY OTWORÓW DRZWIOWYCH PODANO W ŚWIETLE OŚCIEŻY.
- PODANA SKALA DOTYCZY STANU SUROWEGO I MA CHARAKTER ORIENTACYJNY.
- PODANE POWIERZCHNIE I WYMIARY LINIOWE MAJĄ CHARAKTER ORIENTACYJNY I MOGĄ ULEĆ KOREKCJI NA PODSTAWIE INWENTARYZACJI WG OBIĘMIARU PO WYKONANIU BUDYNKU.
- PUNKTY INSTALACJI ELEKTRYCZNYCH I SANITARNYCH MOGĄ ULEĆ KOREKTOM ZE WZGLĘDÓW TECHNICZNYCH.