



03-017 Warszawa
ul. Cieślowskich 53
tel. 22 545 70 20
www.novisa.pl

Biurow Sprzedaży
ul. Cieślowskich 53
03-017 Warszawa

ZŁĄCZNIK NR 1 DO PROSPEKTU INFORMACYJNEGO

Inwestycja: Apartamenty Przyjaciół
Warszawa - Białołęka, ul. Cieślowskich

Oznaczenie lokalu: 34

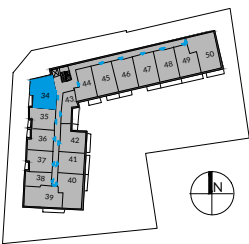
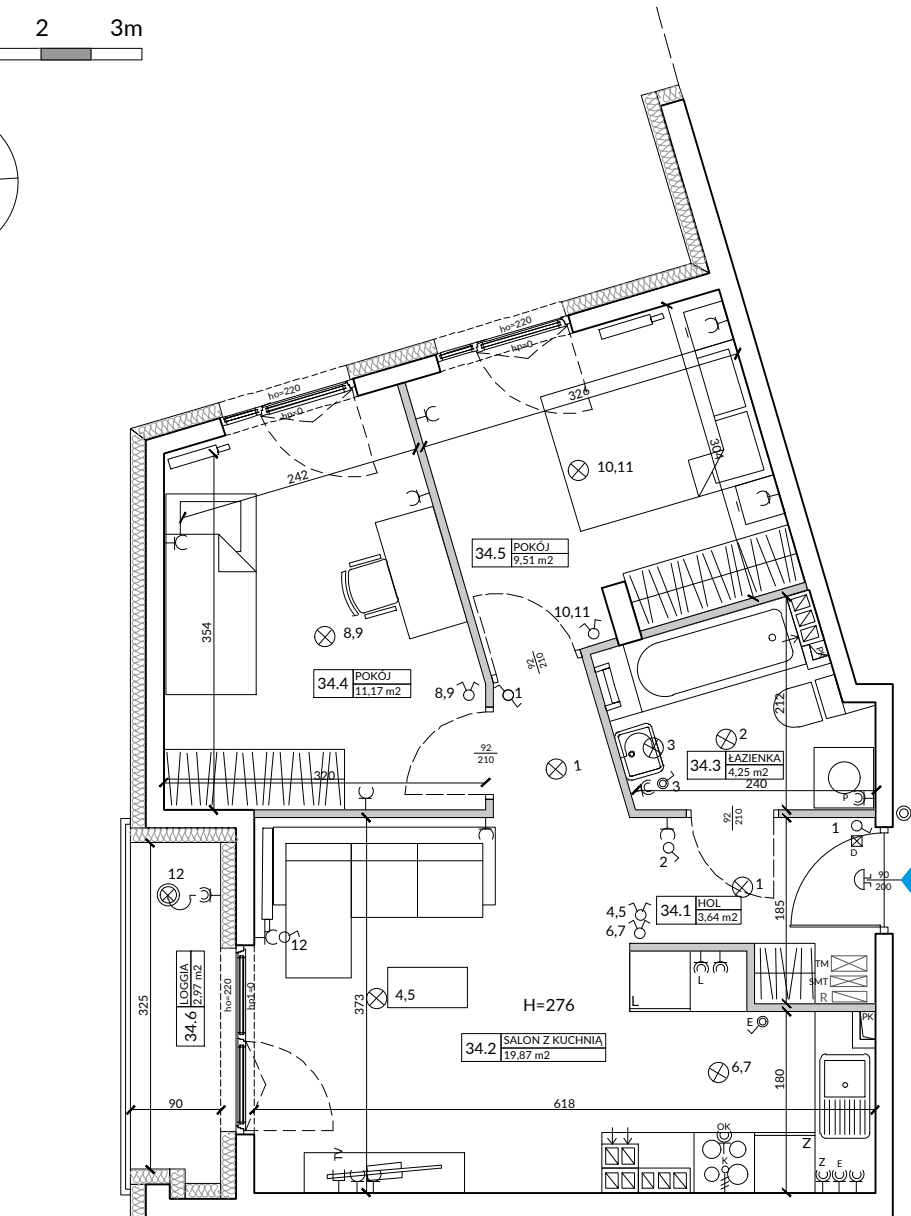
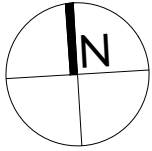
Piętro: 2

Powierzchnia użytkowa
Powierzchnia loggi

48,44 m²
2,97 m²

Powierzchnia pod ściankami
Łączna Powierzchnia Lokalu

1,95 m²
50,39 m²



L.p.	Pomieszczenie	Powierzchnia użytkowa [m ²]*
34.1	HOL	3,64
34.2	SALON Z KUCHNIĄ	19,87
34.3	ŁAZIENKA	4,25
34.4	POKÓJ	11,17
34.5	POKÓJ	9,51
RAZEM :		48,44
34.6	LOGGIA	2,97

POMIARU POWIERZCHNI UŻYTKOWEJ BUDYNKU MIESZKALNEGO I LOKALU DOKONUJE SIĘ NA ZASADACH OKREŚLONYCH W ROZPORZĄDZENIU MINISTRA ROZWOJU Z DNIA 11 WRZEŚNIA 2020 ROKU W SPRAWIE SZCZEGÓŁOWEGO ZAKRESU I FORMY PROJEKTU BUDOWLANEGO (DZ.U. Z 2022 R., POZ.1679), PRZY CZYM POMIARU DOKONUJE SIĘ NA POZIOMIE PODŁOGI, Z DOKŁADNOŚCIĄ DO 0,01m² (JEDNA SETNA METRA KWADRATOWEGO), W MIESZKANIU W STANIE CAŁKOWICIE WYKOŃCZONYM, A WIĘC Z TYNKAMI. JEDNOCZEŚNIE ŁĄCZNA POWIERZCHNIA LOKALU UWZGLĘDNIĄ POWIERZCHNIĘ UŻYTKOWĄ ORAZ POWIERZCHNIĘ POD ŚCIANKAMI.

WYMIARY PODANE NA RYSUNKU ODNOSZĄ SIĘ DO STANU SUROWEGO BUDYNKU (NIE UWZGLĘDNIĄJĄ GRUBOŚCI TYNKU).

POWIERZCHNIA UŻYTKOWA	48,44
POWIERZCHNIA POD ŚCIANKAMI	1,95
POWIERZCHNIA ŁĄCZNA LOKALU	50,39

OZNACZENIA ELEKTRYCZNE:

- TM TABLICA MIESZKANIOWA
- SMT SKRZYŃKA TELETECHNICZNA
- D DOMOFON
- ŁĄCZNIK DZWONKOWY
- WYPUST DZWONKA
- WYPUST ŚWIETLNY
- WYPUST ŚWIETLNY ŚCIENNY
- ŁĄCZNIK JEDNOBIEGUNOWY
- ŁĄCZNIK SCHODOWY
- ŁĄCZNIK GRUPOWY
- GNIAZDO 1xL+N+PE
- GNIAZDO 1-f Z BOLCEM OCHRONNYM 16A, IP44
- WYPUST TRÓJFAZOWY
- GNIAZDO ANTENOWE

OZNACZENIA GNIAZD:

- L - lodówka, h= 0,6m
 - OK - okap, h= 2,0m
 - K - kuchnia, h= 0,6m
 - Z - zmywarka, h= 0,6m
 - P - pralka, h= 1,1m
 - E - oświetlenie szafek h= 2,2m
 - G - gniazdo grzałki grzejnikowej
- pozostałe gniazda:
kuchnia, łazienka - h= 1,1m
pozostałe pom. - h= 0,3m

OZNACZENIA WOD-KAN:

- PK - PION KANALIZACYJNY
- KRAN OGRODOWY

OZNACZENIA POZOSTAŁE:

- H= WYSOKOŚĆ KONDYGNACJI
- hp= WYSOKOŚĆ PARAPETU WEWNĘTRZNEGO
- hp1= WYSOKOŚĆ PROFILU PODKIEBNEGO
- R ho= WYSOKOŚĆ OKNA
- ROZDZIELACZ C.O. I C.W.U. Z LICZNIKIEM
- GRZEJNIK POKOJOWY
- GRZEJNIK ŁAZIENKOWY

UWAGI:

- WYMIARY OTWORÓW DRZWIOWYCH PODANO W ŚWIETLE OŚCIEŻY.
- PODANA SKALA DOTYCZY STANU SUROWEGO I MA CHARAKTER ORIENTACYJNY.
- PODANE POWIERZCHNIE I WYMIARY LINIOWE MAJĄ CHARAKTER ORIENTACYJNY I MOGĄ ULEĆ KOREKCJI NA PODSTAWIE INWENTARYZACJI WG OBMIARU PO WYKONANIU BUDYNKU.
- PUNKTY INSTALACJI ELEKTRYCZNYCH I SANITARNYCH MOGĄ ULEĆ KOREKTOM ZE WZGLĘDÓW TECHNICZNYCH.

- ŚCIANY NOŚNE I SZACHTY
- ŚCIANKI MOŻLIWE DO REARANŻACJI
- ŻALUZJA dokładna lokalizacja wg projektu warsztatowego