



03-017 Warszawa  
ul. Cieślowskich 53  
tel. 22 545 70 20  
www.novisa.pl

Biuro sprzedaży  
03-017 Warszawa  
ul. Cieślowskich 53

## ZAŁĄCZNIK NR 1 DO PROSPEKTU INFORMACYJNEGO

Inwestycja: Osiedle Novisa Modern  
Nowa Wola, k. Warszawy, ul. Astrów

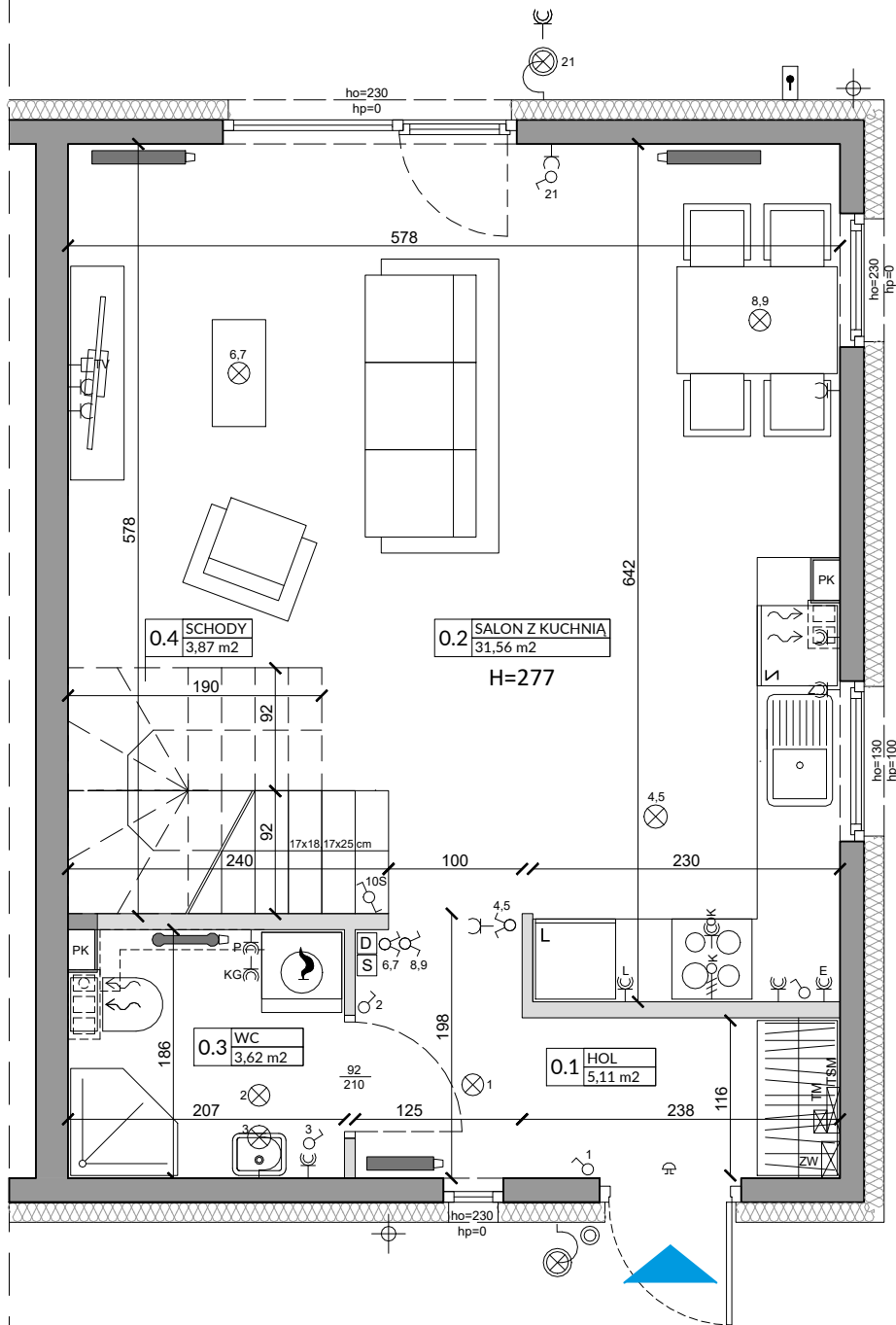
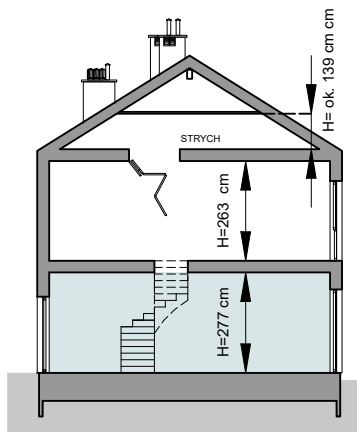
Oznaczenie lokalu: 10B

Parter 45,18 m<sup>2</sup>  
Piętro 40,38 m<sup>2</sup>  
Razem Łączna Powierzchnia Lokalu 85,56 m<sup>2</sup>  
Powierzchnia ogrodu ok. 138,0 m<sup>2</sup>

Łączna Powierzchnia Lokalu 85,56 m<sup>2</sup>  
Powierzchnia pod Ściankami i Schodów 6,88 m<sup>2</sup>  
Powierzchnia Użytkowa 78,68 m<sup>2</sup>



0 1 2m



Lp.	Pomieszczenie	Powierzchnia użytkowa [m <sup>2</sup> ]*	Powierzchnia o wysokości 1,40m ≤ h ≤ 2,20m (wliczona do pow. uż. lokalu w 50%)	Powierzchnia o wysokości h ≤ 1,40m (nie wliczona do pow. uż. lokalu)
0.1	HOL	5,11	0,00	0,00
0.2	SALON Z KUCHNIĄ	31,56	1,03	2,18
0.3	WC	3,62	0,00	0,00
RAZEM		40,29	1,03	2,18
POMIARU POWIERZCHNI UŻYTKOWEJ BUDYNKU MIESZKALNEGO I LOKALU DOKONUJE SIĘ NA ZASADACH OKREŚLONYCH W ROZPORZĄDZENIU MINISTRA ROZWOJU Z DNIA 11 WRZEŚNIA 2020 ROKU W SPRAWIE SZCZEGÓŁOWEGO ZAKRESU I FORMY PROJEKTU BUDOWLANEGO (DZ.U. Z 2020 R., POZ.1609). W TYM W OPARCIU O NORMĘ PN-IS09836:2015-12, PRZY CZYM POMIARU DOKONUJE SIĘ NA POZIOMIE PODŁOŻY, Z DOKŁADNOŚCIĄ DO 0,01M <sup>2</sup> (JEDNA SETNA METRA KWADRATOWEGO), W MIESZKANIU W STANIE CAŁKOWICIE WYKOŃCZONYM, A WIĘC Z TYNKAMI. JEDNOCZEŚNIE ŁĄCZNA POWIERZCHNIA LOKALU UWZGLĘDNIĄ POWIERZCHNIĘ UŻYTKOWĄ ORAZ POWIERZCHNIĘ POD ŚCIANKAMI I SCHODÓW.		40,29		
POWIERZCHNIA UŻYTKOWA		40,29		
POWIERZCHNIA POD ŚCIANKAMI I SCHODÓW		4,89		
RAZEM		45,18		

### OZNACZENIA ELEKTRYCZNE:

- TM TABLICA MIESZKANIA
- TSM SKRZYŃKA TELETECHNICZNA
- D DOMOFON
- S STEROWNIK C.O.
- ŁĄCZNIK DZWONKOWY
- WYPUST DZWONKA
- WYPUST ŚWIETLNY
- WYPUST ŚWIETLNY ŚCIENNY
- ŁĄCZNIK SCHODOWY
- ŁĄCZNIK GRUPOWY
- GNIAZDO 1x1+N+PE
- GNIAZDO 1-fz BOLCEM OCHRONNYM 16A, IP44
- WYPUST TRÓJFAZOWY
- GNIAZDO ANTENOWE
- WYPUST JEDNOFAZOWY (DO WENTYLATORA)

### OZNACZENIA POZOSTAŁE:

- ho= WYSOKOŚĆ OKNA
- hp= WYSOKOŚĆ PARAPETU WEWNĘTRZNEGO
- ŚCIANY ZEWNĘTRZNE I NOŚNE
- ŚCIANKI MOŻLIWE DO REARANŻACJI
- UWAGI:
  - WYMIARY OTWORÓW DRZWIOWYCH PODANO W ŚWIETLE OŚCIEŻY.
  - PODANA SKALA DOTYCZY STANU SUROWEGO I MA CHARAKTER ORIENTACYJNY.
  - PODANE POWIERZCHNIE I WYMIARY LINIOWE MAJĄ CHARAKTER ORIENTACYJNY I MOGĄ ULEC KOREKCJI NA PODSTAWIE INWENTARYZACJI WG OBMIARU PO WYKONANIU BUDYNKU.
  - PUNKTY INSTALACJI ELEKTRYCZNYCH I SANITARNYCH MOGĄ ULEC KOREKTOM ZE WZGLĘDÓW TECHNICZNYCH.

### OZNACZENIA GNIAZDO:

- L - lodówka, h= 0,6m
- OK - okap, h= 2,0m
- K - kuchnia, h= 0,6m
- Z - zmywarka, h= 0,6m
- P - pralka, h= 1,1m
- E - oświetlenie szafek h= 2,2m
- G - gniazdo grzałki grzejnikowej
- pozostałe gniazda:
  - kuchnia, łazienka - h= 1,1m
  - pozostałe pom. - h= 0,3m
- OZNACZENIA C.O. I GAZ:
  - GRZEJNIK PŁYTOWY
  - GRZEJNIK ŁAZIENKOWY
  - OGRZEWANIE PODŁOG.
  - REGULATOR TEMP. OGRZ. PODŁOGOWEGO
  - KOCIOŁ GAZOWY
- OZNACZENIA WOD-KAN:
  - PK PION KANALIZACYJNY
  - ZW ZAWÓR WODY
  - KRAN ZEWNĘTRZNY

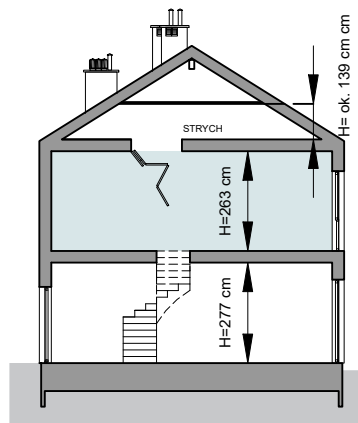
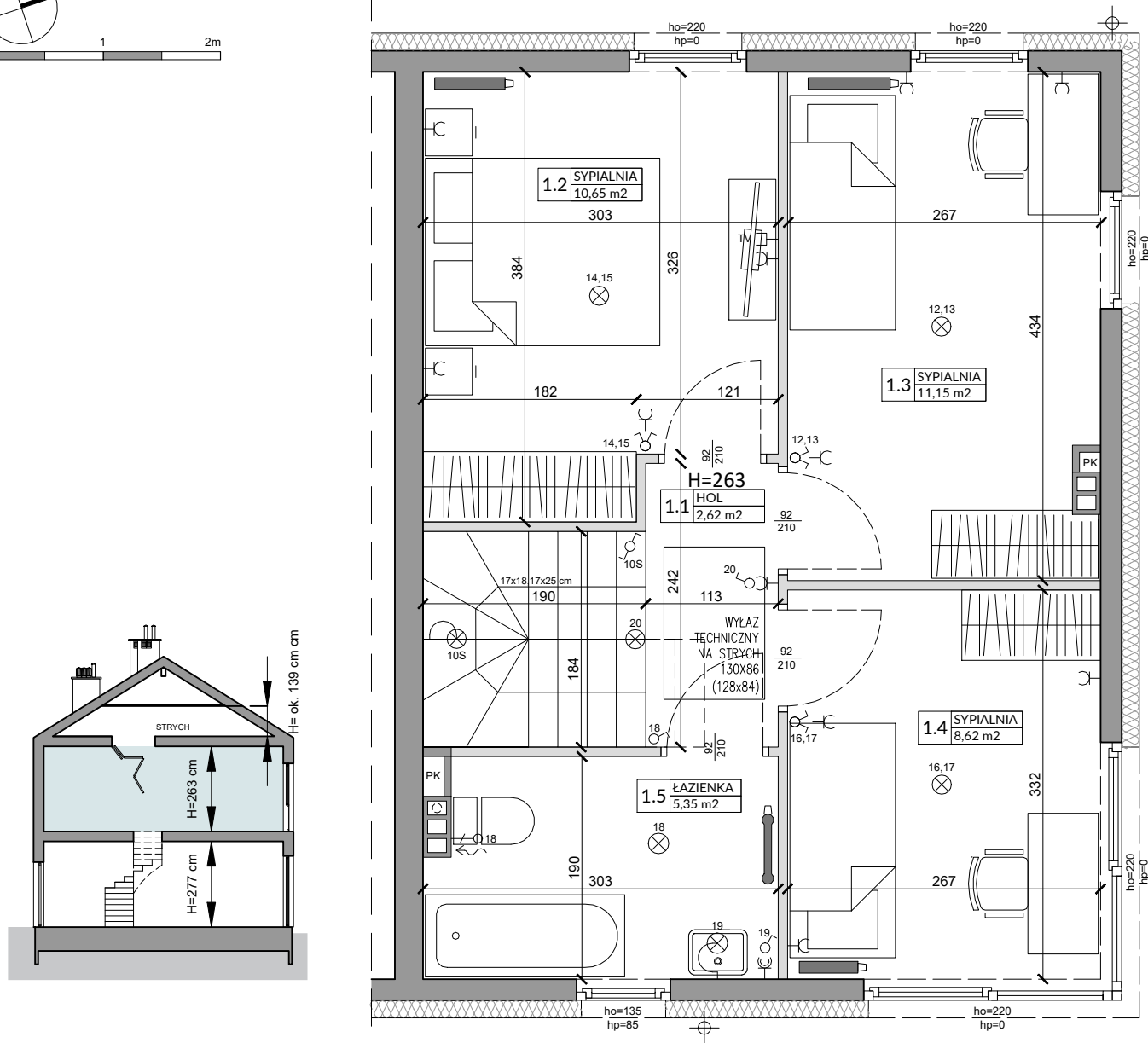
## ZAŁĄCZNIK NR 1 DO PROSPEKTU INFORMACYJNEGO

Inwestycja: Osiedle Novisa Modern  
Nowa Wola, k. Warszawy, ul. Astrów

Oznaczenie lokalu: 10B

Parter 45,18 m<sup>2</sup>  
Piętro 40,38 m<sup>2</sup>  
Razem Łączna Powierzchnia Lokalu 85,56 m<sup>2</sup>  
Powierzchnia ogrodu ok. 138,0 m<sup>2</sup>

Łączna Powierzchnia Lokalu 85,56 m<sup>2</sup>  
Powierzchnia pod Ściankami i Schodów 6,88 m<sup>2</sup>  
Powierzchnia Użytkowa 78,68 m<sup>2</sup>



Lp.	Pomieszczenie	Powierzchnia użytkowa [m <sup>2</sup> ]*	Powierzchnia o wysokości 1,40m ≤ h ≤ 2,20m (wliczona do pow. uż. lokalu w 50%)	Powierzchnia o wysokości h ≤ 1,40m (nie wliczona do pow. uż. lokalu)
1.1	HOL	2,62	0,00	0,00
1.2	SYPIALNIA	10,65	0,00	0,00
1.3	SYPIALNIA	11,15	0,00	0,00
1.4	SYPIALNIA	8,62	0,00	0,00
1.5	ŁAZIENKA	5,35	0,00	0,00
RAZEM		38,39	0,00	0,00

POMIARU POWIERZCHNI UŻYTKOWEJ BUDYNKU MIESZKALNEGO I LOKALU DOKONUJE SIĘ NA ZASADACH OKREŚLONYCH W ROZPORZĄDZENIU MINISTRA ROZWOJU Z DNIA 11 WRZEŚNIA 2020 ROKU W SPRAWIE SZCZEGÓŁOWEGO ZAKRESU I FORMY PROJEKTU BUDOWLANEGO (DZ.U. Z 2020 R., POZ.1609), W TYM W OPARCIU O NORMĘ PN-IS09836:2015-12, PRZY CZYM POMIARU DOKONUJE SIĘ NA POZIOMIE PODŁOŻY, Z DOKŁADNOŚCIĄ DO 0,01M<sup>2</sup> (JEDNA SETNA METRA KWADRATOWEGO), W MIESZKANIU W STANIE CAŁKOWICIE WYKOŃCZONYM, A WIĘC Z TYNKAMI. JEDNOCZEŚNIE ŁĄCZNA POWIERZCHNIA LOKALU UWZGLĘDNI POWIERZCHNIĘ UŻYTKOWĄ ORAZ POWIERZCHNIĘ POD ŚCIANKAMI I SCHODÓW.

POWIERZCHNIA UŻYTKOWA	38,39
POWIERZCHNIA POD ŚCIANKAMI I SCHODÓW	1,99
RAZEM	40,38

### OZNACZENIA ELEKTRYCZNE:

- TM TABLICA MIESZKANIA
- TSM SKRZYŃKA TELETECHNICZNA
- DOMOFON
- STEROWNIK C.O.
- ŁĄCZNIK DZWONKOWY
- WYPUST DZWONKA
- WYPUST ŚWIETLNY
- WYPUST ŚWIETLNY ŚCIENNY
- ŁĄCZNIK JEDNOBIEGUNOWY
- ŁĄCZNIK SCHODOWY
- ŁĄCZNIK GRUPOWY
- GNIAZDO 1xL+N+PE
- GNIAZDO 1-F Z BOLCEM OCHRONNYM 16A, IP44
- WYPUST TRÓJFAZOWY
- GNIAZDO ANTENOWE
- WYPUST JEDNOFAZOWY (DO WENTYLATORA)

### OZNACZENIA POZOSTAŁE:

- CZUJNIK RUCHU
- OZNACZENIA GNIAZD:**
  - L - lodówka, h= 0,6m
  - OK - okap, h= 2,0m
  - K - kuchnia, h= 0,6m
  - Z - zmywarka, h= 0,6m
  - P - pralka, h= 1,1m
  - E - oświetlenie szafek h= 2,2m
- pozostałe gniazda:
  - kuchnia, łazienka - h= 1,1m
  - pozostałe pom. - h= 0,3m
- OZNACZENIA C.O. I GAZ:**
  - GRZEJNIK PŁYTOWY
  - GRZEJNIK ŁAZIENKOWY
  - OGRZEWANIE PODŁOG.
  - REGULATOR TEMP. OGRZ. PODŁOGOWEGO
  - KOCIÓŁ GAZOWY
- OZNACZENIA WOD-KAN:**
  - PK - PION KANALIZACYJNY
  - ZW ZAWÓR WODY
  - KRAN ZEWNĘTRZNY

- ho= WYSOKOŚĆ OKNA
- hp= WYSOKOŚĆ PARAPETU WEWNĘTRZNEGO
- ŚCIANY ZEWNĘTRZNE I NOŚNE LOKALU ORAZ SZACHTY
- ŚCIANKI MOŻLIWE DO REARANŻACJI
- UWAGI:**
  - WYMIARY OTWORÓW DRZWIOWYCH PODANO W ŚWIETLE OŚCIEŻY.
  - PODANA SKALA DOTYCZY STANU SUROWEGO I MA CHARAKTER ORIENTACYJNY.
  - PODANE POWIERZCHNIE I WYMIARY LINIOWE MAJĄ CHARAKTER ORIENTACYJNY I MOGĄ ULEC KOREKCIEM NA PODSTAWIE INWENTARYZACJI WG OBIARU PO WYKONANIU BUDYNKU.
  - PUNKTY INSTALACJI ELEKTRYCZNYCH I SANITARNYCH MOGĄ ULEC KOREKCIEM ZE WZGLĘDÓW TECHNICZNYCH.