

L.p.	Pomieszczenie	Powierzchnia użytkowa [m <sup>2</sup> ]*	Powierzchnia o wysokości 0m ≤ h ≤ 2.20m (wliczona do pow. uż. lokalu w 50%)	Powierzchnia o wysokości h ≤ 1,40m (nie wliczona do pow. uż. lokalu)
0.1	HOL	5,91	0,00	0,00
0.2	ŁAZIENKA	4,12	0,00	0,00
0.3	SCHODY	3,81	0,00	0,00
0.4	SALON Z ANEKSEM	28,80	1,23	1,91
<b>RAZEM</b>		<b>42,64</b>	<b>1,23</b>	<b>1,91</b>

POMIARU POWIERZCHNI UŻYTKOWEJ BUDYNKU DOKONUJE SIĘ NA ZASADACH OKREŚLONYCH W ROZPORZĄDZENIU MINISTRA TRANSPORTU, BUDOWNICTWA I GOSPODARKI MORSKIEJ Z DNIA 25 KWIEŚNIA 2012 ROKU W SPRAWIE SZCZEGÓŁOWEGO ZAKRESU I FORMY PROJEKTU BUDOWLANEGO (DZ.U. Z 2012 R., POZ. 462 ZE ZM.), TO JEST W OPARCIU O NORMĘ PN-ISO 9836:1997, PRZY CZYM POMIARU DOKONUJE SIĘ NA POZIOMEJ PODŁOŻY, Z DOKŁADNOŚCIĄ DO 0,01M<sup>2</sup> (JEDNA SETNA METRA KWADRATOWEGO), W MIESZKANIU W STANIE CAŁKOWICIE WYKONCZONYM, A WIĘC Z TYNKAMI; DO POWIERZCHNI WLICZANE SĄ ŚCIANKI DZIAŁOWE NADAJĄCE SIĘ DO DEMONTAŻU.

#### OZNACZENIA ELEKTRYCZNE:

TM	TABLICA MIESZKANIA
TSM	SKRZYŻKA TELETECHNICZNA
D	DOMOFON
S	STEROWNIK C.O.
⊗	ŁĄCZNIK DZWONKOWY
⊕	WYPUST DZWONKA
⊗	WYPUST ŚWIETLNY
⊕	WYPUST ŚWIETLNY ŚCIENNY
⊗	ŁĄCZNIK JEDNOFAZOWY
⊕	ŁĄCZNIK SCHODOWY
⊗	ŁĄCZNIK GRUPOWY
⊕	GNIAZDO 1xLn+N+PE
⊕	GNIAZDO 1-fz BOLCEM OCHRONNYM 16A, IP44
⊕	WYPUST TRÓJFAZOWY
⊕	GNIAZDO ANTENOWE W WYPUST JEDNOFAZOWY (DO WENTYLATORA)
⊕	GNIAZDO INTERNETOWE

#### OZNACZENIA GNIAZD:

L	- lodówka, h=0,6m
OK	- okap, h=2,0m
K	- kuchnia, h=0,6m
Z	- zmywarka, h=0,6m
P	- pralka, h=1,1m
E	- oświetlenie szafek h=2,2m
G	- gniazdo grzałki grzejnikowej
pozostałe gniazda:	
kuchnia, łazienka	- h=1,1m
pozostałe pom.	- h=0,3m

**OZNACZENIA CO. I GAZ:**

▬	GRZEJNIK PŁYTOWY
▬	GRZEJNIK ŁAZIENKOWY
▬	OGRZEWANIE PODŁÓG.
RTL	REGULATOR TEMP. OGRZ. PODŁOGOWEGO
⚡	KOCIOL GAZOWY

#### OZNACZENIA WOD-KAN:

PK	PION KANALIZACYJNY
ZW	ZAWÓR WODY
⊕	KRAN ZEWNĘTRZNY

#### OZNACZENIA POZOSTAŁE:

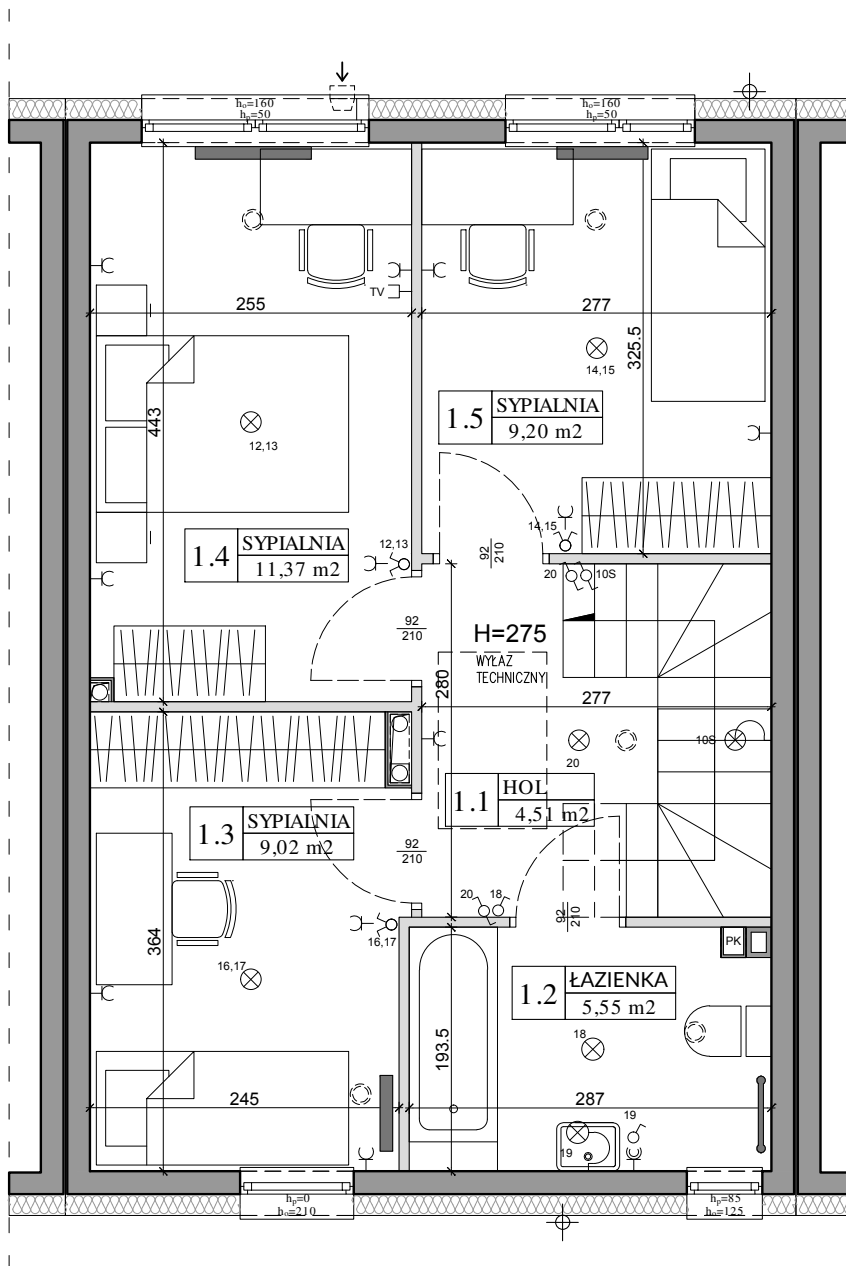
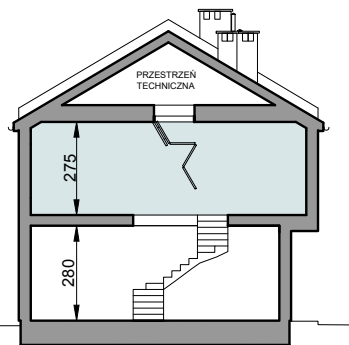
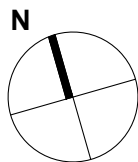
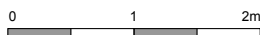
ho=	WYSOKOŚĆ OKNA
hp=	WYSOKOŚĆ PARAPETU WEWNĘTRZNEGO
▬	ŚCIANY ZEWNĘTRZNE LOKALU I SZACHTY
▬	ŚCIANKI MOŻLIWE DO REARANŻACJI

#### OZNACZENIA REKUPERACJI:

⊕	ANEMOSTAT
→	CZERPNIĄ POWIETRZA

#### UWAGI:

- WYMIARY OTWORÓW DRZWIOWYCH PODANO W ŚWIETLE OŚCIEŻY.
- PODANA SKALA DOTYCZY STANU SUROWEGO I MA CHARAKTER ORIENTACYJNY.
- PODANE POWIERZCHNIE I WYMIARY LINIOWE MAJĄ CHARAKTER ORIENTACYJNY I MOGĄ ULEC KOREKCJI NA PODSTAWIE INWENTARYZACJI W OBLIARU PO WYKONANIU BUDYNKU.
- PUNKTY INSTALACJI ELEKTRYCZNYCH I SANITARNYCH MOGĄ ULEC KOREKTOM ZE WZGLĘDÓW TECHNICZNYCH.



Lp.	Pomieszczenie	Powierzchnia użytkowa [m <sup>2</sup> ]*	Powierzchnia o wysokości 1,40 m ≤ h ≤ 2,20 m (nieliczona do pow. uż. lokalu w 50%)	Powierzchnia o wysokości h ≤ 1,40 m (nieliczona do pow. uż. lokalu)
1.1	HOL	4,51	0,00	0,00
1.2	ŁAZIENKA	5,55	0,00	0,00
1.3	SYPIALNIA	9,02	0,00	0,00
1.4	SYPIALNIA	11,37	0,00	0,00
1.5	SYPIALNIA	9,20	0,00	0,00
<b>RAZEM</b>		<b>39,65</b>	<b>0,00</b>	<b>0,00</b>

POMIARU POWIERZCHNI UŻYTKOWEJ BUDYNKU DOKONUJE SIĘ NA ZASADACH OKREŚLONYCH W ROZPORZĄDZENIU MINISTRA TRANSPORTU, BUDOWNICTWA I GOSPODARKI MORSKIEJ Z DNIA 25 KWIEŚNIA 2012 ROKU W SPRAWIE SZCZEGÓŁOWEGO ZAKRESU I FORMY PROJEKTU BUDOWLANEGO (DZ.U. Z 2012 R., POZ. 462 ZE ZM.), TO JEST W OPARCIU O NORMĘ PN-ISO 9836:1997, PRZY CZYM POMIARU DOKONUJE SIĘ NA POZIOMEJ PODŁOŻY, Z DOKŁADNOŚCIĄ DO 0,01M<sup>2</sup> (JEDNA SETNA METRA KWADRATOWEGO), W MIESZKANIU W STANIE CAŁKOWICIE WYKOŃCZONYM, A WIĘC Z TYNKAMI; DO POWIERZCHNI WLICZANE SĄ ŚCIANKI DZIAŁOWE NADAJĄCE SIĘ DO DEMONTAŻU.

#### OZNACZENIA ELEKTRYCZNE:

TM	TABLICA MIESZKANIA
TSM	SKRZYŃKA TELETECHNICZNA
D	DOMOFON
S	STEROWNIK C.O.
⊕	ŁĄCZNIK DZWONKOWY
⊖	WYPUST DZWONKA
⊙	WYPUST ŚWIETLNY
⊗	WYPUST ŚWIETLNY ŚCIENNY
⊘	ŁĄCZNIK JEDNOBIEGOWY
⊙	ŁĄCZNIK SCHODOWY
⊙	ŁĄCZNIK GRUPOWY
⊙	GNAZDO 1xL+N+PE
⊙	GNAZDO 1-FZ BÓLCEM OCHRONNYM 16A, IP44
⊙	WYPUST TRÓJFAZOWY
⊙	GNAZDO ANTENOWE W YPUSZ JEDNOFAZOWY (DO WENTYLATORA)
⊙	GNAZDO INTERNETOWE

#### OZNACZENIA GNAZD:

L	- lodówka, h=0,6m
OK	- okap, h=2,0m
K	- kuchnia, h=0,6m
Z	- zmywarka, h=0,6m
P	- pralka, h=1,1m
E	- oświetlenie szafek h=2,2m
G	- gniazdo grzałki grzejnikowej

pozostałe gniazda:  
kuchnia, łazienka - h=1,1m  
pozostałe pom. - h=0,3m

#### OZNACZENIA C.O. I GAZ:

▬	GRZEJNIK PŁYTOWY
▬	GRZEJNIK ŁAZIENKOWY
▬	OGRZEWANIE PODŁÓG.
RTL	REGULATOR TEMP. OGRZ. PODŁOGOWEGO
⚡	KOCIÓŁ GAZOWY

#### OZNACZENIA WOD-KAN:

PK	PION KANALIZACYJNY
ZW	ZAWÓR WODY
⦿	KRAN ZEWNĘTRZNY

#### OZNACZENIA POZOSTAŁE:

ho=	WYSOKOŚĆ OKNA
hp=	WYSOKOŚĆ PARAPETU WEWNĘTRZNEGO
▬	ŚCIANKI ZEWNĘTRZNE LOKALU I SZACHTY
▬	ŚCIANKI MOŻLIWE DO REARANŻACJI

#### OZNACZENIA REKUPERCYJNE:

⊙	ANEMOSTAT
→	CZERPNIĄ POWIETRZA

#### UWAGI:

- WYMIARY OTWORÓW DRZWIOWYCH PODANO W ŚWIETLE OŚCIEŻY.
- PODANA SKALA DOTYCZY STANU SUROWEGO I MA CHARAKTER ORIENTACYJNY.
- PODANE POWIERZCHNIE I WYMIARY LINIOWE MAJĄ CHARAKTER ORIENTACYJNY I MOGĄ ULEC KOREKCJI NA PODSTAWIE INWENTARYZACJI W G OBIĘTARU PO WYKONANIU BUDYNKU.
- PUNKTY INSTALACJI ELEKTRYCZNYCH I SANITARNYCH MOGĄ ULEC KOREKTOM ZE WZGLĘDÓW TECHNICZNYCH.