

# ZAŁĄCZNIK NR 1 DO PROSPEKTU INFORMACYJNEGO

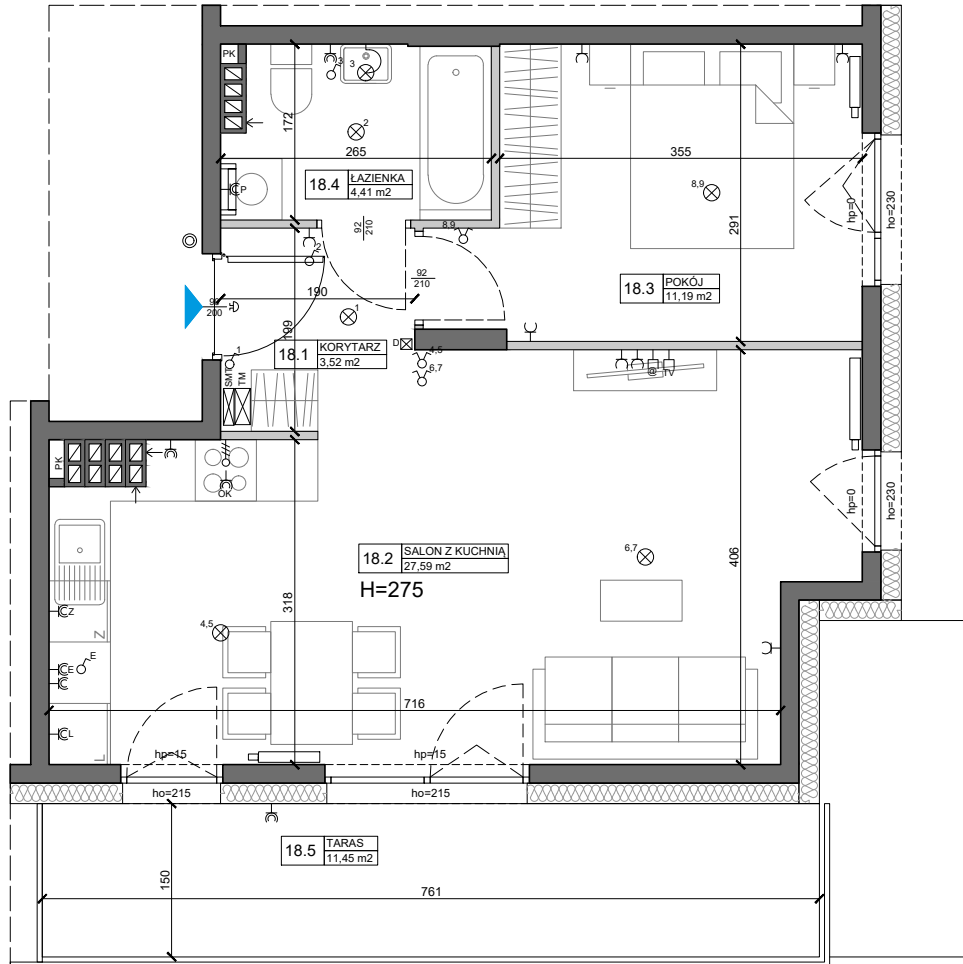
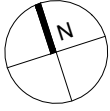
Inwestycja: Novisa Park  
Piaseczno, ul. Cichej Łąki

Oznaczenie lokalu: 18

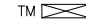




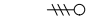
Kondygnacja: Piętro 3



Razem powierzchnia użytkowa 46,71 m<sup>2</sup>  
Powierzchnia tarasu 11,45 m<sup>2</sup>

0 1 2m



L.p.	Pomieszczenie	Powierzchnia użytkowa [m <sup>2</sup> ]*
18.1	KORYTARZ	3.52
18.2	SALON Z KUCHNIĄ	27.59
18.3	POKÓJ	11.19
18.4	ŁAZIENKA	4.41
<b>RAZEM</b>		<b>46.71</b>
18.5	TARAS	11.45

- OZNACZENIA ELEKTRYCZNE:**
- TM  TABLICA MIESZKANIOWA
  - SMT  SKRZYNIKA TELETECHNICZNA
  - D  DOMOFON
  -  ŁĄCZNIK DZWONKOWY
  -  WYPUST DZWONKA
  -  WYPUST ŚWIETLNY
  -  WYPUST ŚWIETLNY ŚCIENNY
  -  ŁĄCZNIK JEDNOBIEGUNOWY
  -  ŁĄCZNIK SCHODOWY
  -  ŁĄCZNIK GRUPOWY
  -  GNIAZDO 1xL+N+PE
  -  GNIAZDO 1-f Z BOLCEM OCHRONNYM 16A, IP44
  -  WYPUST TRÓJFAZOWY
  -  GNIAZDO ANTENOWE
  -  GNIAZDO INTERNETOWE

- OZNACZENIA WOD-KAN:**
- PK  PION KANALIZACYJNY
  -  KRAN OGRODOWY

- OZNACZENIA GNIAZD:**
- L - lodówka, h= 0,6m
  - OK - okap, h= 2,0m
  - K - kuchnia, h= 0,6m
  - Z - zmywarka, h= 0,6m
  - P - pralka, h= 1,1m
  - E - oświetlenie szafek h= 2,2m


- pozostałe gniazda:  
kuchnia, łazienka - h= 1,1m  
pozostałe pom. - h= 0,3m

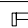
- OZNACZENIA POZOSTAŁE:**


- H= WYSOKOŚĆ KONDYGNACJI


- hp= WYSOKOŚĆ PARAPETU WEWNĘTRZNEGO

- ho= WYSOKOŚĆ OKNA

-  GRZEJNIK POKOJOWY

-  GRZEJNIK ŁAZIENKOWY

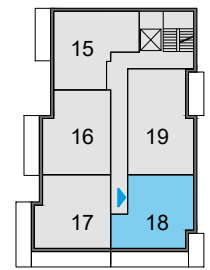
-  ŚCIANY NOŚNE I SZCZYTNY

-  ŚCIANKI MOŻLIWE DO REARANŻACJI

**UWAGI:**

- WYMIARY OTWORÓW DRZWIOWYCH PODANO W ŚWIETLE OŚCIEŻY.
- PODANA SKALA DOTYCZY STANU SUROWEGO I MA CHARAKTER ORIENTACYJNY.
- PODANE POWIERZCHNIE I WYMIARY LINIOWE MAJĄ CHARAKTER ORIENTACYJNY I MOGĄ ULEC KOREKCI NA PODSTAWIE INWENTARYZACJI WG OBMIARU PO WYKONANIU BUDYNKU.
- PUNKTY INSTALACJI ELEKTRYCZNYCH I SANITARNYCH MOGĄ ULEC KOREKCIOM ZE WZGLĘDÓW TECHNICZNYCH.

**SCHEMAT KONDYGNACJI:**



POMIARU POWIERZCHNI UŻYTKOWEJ BUDYNKU DOKONUJE SIĘ NA ZASADACH OKREŚLONYCH W ROZPORZĄDZENIU MINISTRA TRANSPORTU, BUDOWNICTWA I GOSPODARKI MORSKIEJ Z DNIA 25 KWIEŚNIA 2012 W SPRAWIE SZCZEGÓLOWEGO ZAKRESU I FORMY PROJEKTU BUDOWLANEGO (DZ.U. Z 2012R., POZ. 462 ZE ZM.), TO JEST W OPARCIU O NORMĘ PN-ISO 9836:1997, PRZY CZYM POMIARU DOKONUJE SIĘ NA POZIOMEJ PODŁOŻY, Z DOKŁADNOŚCIĄ DO 0,01m<sup>2</sup> (JEDNA SETNA METRA KWADRATOWEGO), W MIESZKANIU W STANIE CAŁKOWICIE WYKOŃCZONYM, A WIĘC Z TYNKAMI; DO POWIERZCHNI WLICZANE SĄ ŚCIANKI DZIAŁOWE NADAJĄCE SIĘ NA DEMONTAŻU.