

## ZAŁĄCZNIK NR 1 DO PROSPEKTU INFORMACYJNEGO

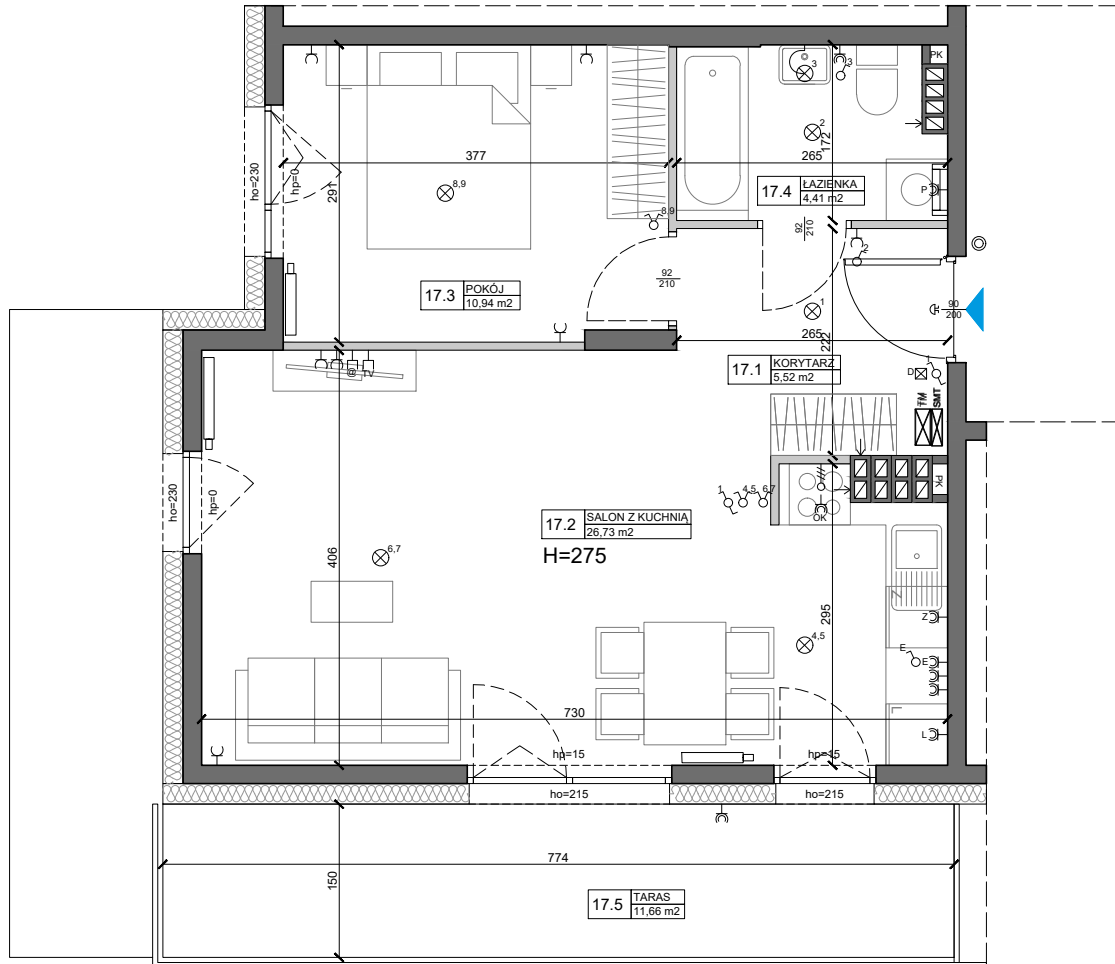
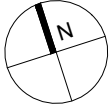
Inwestycja: Novisa Park  
Piaseczno, ul. Cichej Łąki

Oznaczenie lokalu: 17

Kondygnacja: Piętro 3

Razem powierzchnia użytkowa 47,60 m<sup>2</sup>  
Powierzchnia tarasu 11,66 m<sup>2</sup>

0 1 2m

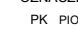



L.p.	Pomieszczenie	Powierzchnia użytkowa [m <sup>2</sup> ]*
17.1	KORYTARZ	5.52
17.2	SALON Z KUCHNIĄ	26.73
17.3	POKÓJ	10.94
17.4	ŁAZIENKA	4.41
<b>RAZEM</b>		<b>47.60</b>
17.5	TARAS	11.66

### OZNACZENIA ELEKTRYCZNE:

- TM  TABLICA MIESZKANIOWA
- SMT  SKRZYNIKA TELETECHNICZNA
- D  DOMOFON
-  ŁĄCZNIK DZWONKOWY
-  WYPUST DZWONKA
-  WYPUST ŚWIETLNY
-  WYPUST ŚWIETLNY ŚCIENNY
-  ŁĄCZNIK JEDNOBIEGUNOWY
-  ŁĄCZNIK SCHODOWY
-  ŁĄCZNIK GRUPOWY
-  GNIAZDO 1xL+N+PE
-  GNIAZDO 1-f Z BOLCEM OCHRONNYM 16A, IP44
-  WYPUST TRÓJFAZOWY
-  GNIAZDO ANTENOWE
-  GNIAZDO INTERNETOWE

### OZNACZENIA WOD-KAN:

- PK  PION KANALIZACYJNY
-  KRAN OGRODOWY

### OZNACZENIA GNIAZD:

- L - lodówka, h= 0,6m
- OK - okap, h= 2,0m
- K - kuchnia, h= 0,6m
- Z - zmywarka, h= 0,6m
- P - pralka, h= 1,1m
- E - oświetlenie szafek h= 2,2m

pozostałe gniazda:

kuchnia, łazienka - h= 1,1m

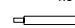
pozostałe pom. - h= 0,3m

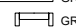
### OZNACZENIA POZOSTAŁE:


H= WYSOKOŚĆ KONDYGNACJI


hp= WYSOKOŚĆ PARAPETU WEWNĘTRZNEGO

ho= WYSOKOŚĆ OKNA

 GRZEJNIK POKOJOWY

 GRZEJNIK ŁAZIENKOWY

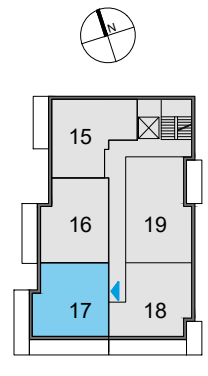
 ŚCIANY NOŚNE I SZCZTY

 ŚCIANKI MOŻLIWE DO REARANŻACJI

### UWAGI:

- WYMIARY OTWORÓW DRZWIOWYCH PODANO W ŚWIETLE OŚCIEŻY.
- PODANA SKALA DOTYCZY STANU SUROWEGO I MA CHARAKTER ORIENTACYJNY.
- PODANE POWIERZCHNIE I WYMIARY LINIOWE MAJĄ CHARAKTER ORIENTACYJNY I MOGĄ ULEĆ KOREKCJE NA PODSTAWIE INWENTARYZACJI WG OBMIARU PO WYKONANIU BUDYNKU.
- PUNKTY INSTALACJI ELEKTRYCZNYCH I SANITARNYCH MOGĄ ULEĆ KOREKTOM ZE WZGLĘDÓW TECHNICZNYCH.

### SCHEMAT KONDYGNACJI:



POMIARU POWIERZCHNI UŻYTKOWEJ BUDYNKU DOKONUJE SIĘ NA ZASADACH OKREŚLONYCH W ROZPORZĄDZENIU MINISTRA TRANSPORTU, BUDOWNICTWA I GOSPODARKI MORSKIEJ Z DNIA 25 KWIEŚNIA 2012 W SPRAWIE SZCZEGÓŁOWEGO ZAKRESU I FORMY PROJEKTU BUDOWLANEGO (DZ.U. Z 2012R., POZ. 462 ZE ZM.), TO JEST W OPARCIU O NORMĘ PN-ISO 9836:1997, PRZY CZYM POMIARU DOKONUJE SIĘ NA POZIOMEJ PODŁOŻY, Z DOKŁADNOŚCIĄ DO 0,01m<sup>2</sup> (JEDNA SETNA METRA KWADRATOWEGO), W MIESZKANIU W STANIE CAŁKOWICIE WYKOŃCZONYM, A WIĘC Z TYNKAMI; DO POWIERZCHNI WLICZANE SĄ ŚCIANKI DZIAŁOWE NADAJĄCE SIĘ NA DEMONTAŻU.