



03-017 Warszawa  
ul. Cieślowskich 53  
tel. 22 545 70 20  
www.novisa.pl

## ZAŁĄCZNIK NR 1 DO PROSPEKTU INFORMACYJNEGO

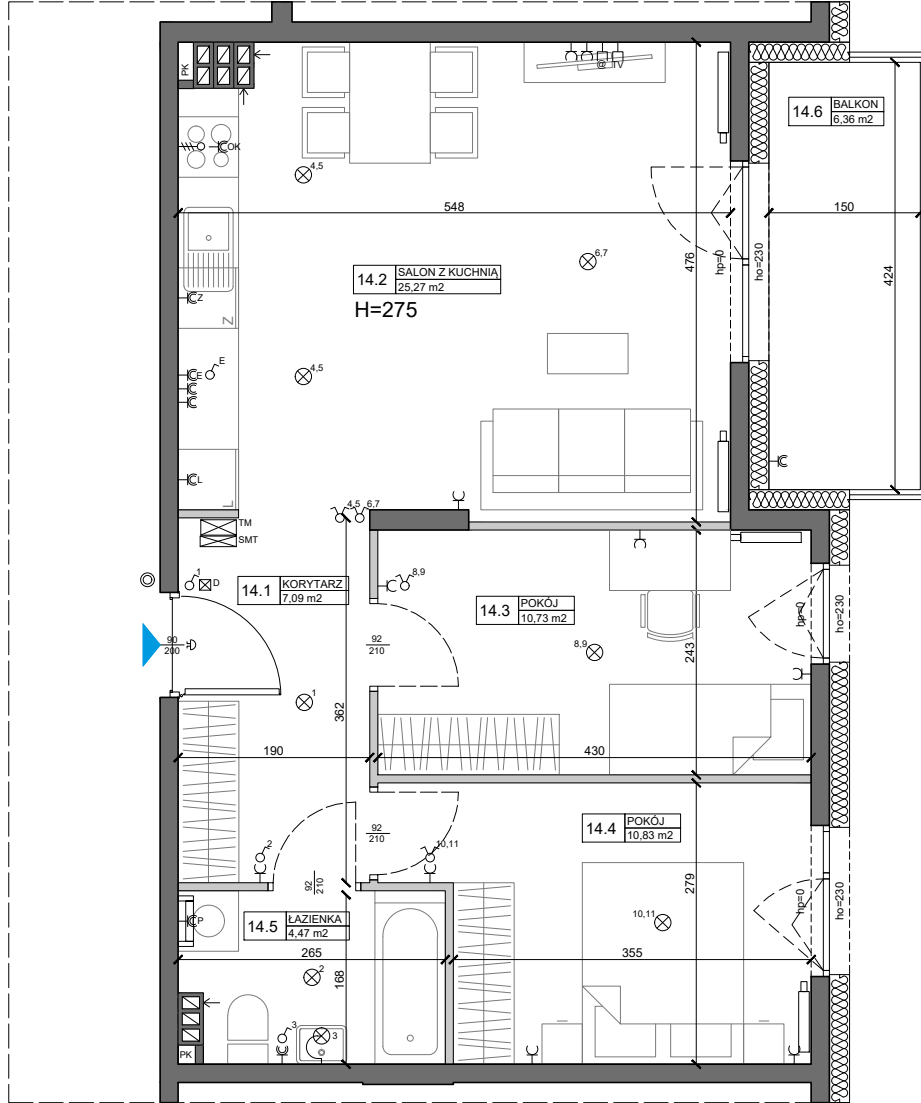
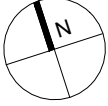
Investycja: Novisa Park  
Piaseczno, ul. Cichej Łąki

Oznaczenie lokalu: 14

Kondygnacja: Piętro 2

Razem powierzchnia użytkowa 58,39 m<sup>2</sup>  
Powierzchnia balkonu 6,36 m<sup>2</sup>

0 1 2m



L.p.	Pomieszczenie	Powierzchnia użytkowa [m <sup>2</sup> ]*
14.1	KORYTARZ	7.09
14.2	SALON Z KUCHNIĄ	25.27
14.3	POKÓJ	10.73
14.4	POKÓJ	10.83
14.5	ŁAZIENKA	4.47
<b>RAZEM</b>		<b>58.39</b>
14.6	BALKON	6.36

**OZNACZENIA ELEKTRYCZNE:**

TM	TABLICA MIESZKANIA
SMT	SKRZYNIKA TELETECHNICZNA
D	DOMOFON
⊙	ŁĄCZNIK DZWONKOWY
⊞	WYPUST DZWONKA
⊗	WYPUST ŚWIETLNY
⊗	WYPUST ŚWIETLNY ŚCIENNY
⊗	ŁĄCZNIK JEDNOBIEGUNOWY
⊗	ŁĄCZNIK SCHODOWY
⊗	ŁĄCZNIK GRUPOWY
⊗	GNIAZDO 1xL+N+PE
⊗	GNIAZDO 1-f z BOLCEM OCHRONNYM 16A, IP44
⊗	WYPUST TRÓJFAZOWY
⊗	TV
⊗	GNIAZDO ANTENOWE
⊗	GNIAZDO INTERNETOWE

**OZNACZENIA WOD-KAN:**

PK	PION KANALIZACYJNY
⊗	KRAN OGRODOWY

**OZNACZENIA GNIAZD:**

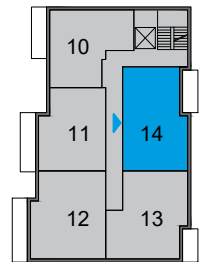
L	- lodówka, h= 0,6m
OK	- okap, h= 2,0m
K	- kuchnia, h= 0,6m
Z	- zmywarka, h= 0,6m
P	- pralka, h= 1,1m
E	- oświetlenie szafek h= 2,2m

pozostałe gniazda:  
kuchnia, łazienka - h= 1,1m  
pozostałe pom. - h= 0,3m

**OZNACZENIA POZOSTAŁE:**

H=	WYSOKOŚĆ KONDYGNACJI
hp=	WYSOKOŚĆ PARAPETU WEWNĘTRZNEGO
ho=	WYSOKOŚĆ OKNA
⊞	GRZEJNIK POKOJOWY
⊞	GRZEJNIK ŁAZIENKOWY
■	ŚCIANY NOŚNE I SZCZYTNY
■	ŚCIANKI MOŻLIWE DO REARANŻACJI

### SCHEMAT KONDYGNACJI:



POMIARU POWIERZCHNI UŻYTKOWEJ BUDYNKU DOKONUJE SIĘ NA ZASADACH OKREŚLONYCH W ROZPORZĄDZENIU MINISTRA TRANSPORTU, BUDOWNICTWA I GOSPODARKI MORSKIEJ Z DNIA 25 KWIEŚNIA 2012 W SPRAWIE SZCZEGÓLNEGO ZAKRESU I FORMY PROJEKTU BUDOWLANEGO (DZ.U. z 2012R., POZ. 462 ZE ZM.), TO JEST W OPARCIU O NORMĘ PN-ISO 9836:1997, PRZY CZYM POMIARU DOKONUJE SIĘ NA POZIOMIE PODŁOGI, Z DOKŁADNOŚCIĄ DO 0,01m<sup>2</sup> (JEDNA SETNA METRA KWADRATOWEGO), W MIESZKANIU W STANIE CAŁKOWICIE WYKONCZONYM, A WIĘC Z TYNKAMI; DO POWIERZCHNI WLICZANE SĄ ŚCIANKI DZIAŁOWE NADAJĄCE SIĘ NA DEMONTAŻ.

### UWAGI:

- WYMIARY OTWORÓW DRZWIOWYCH PODANO W ŚWIETLE OŚCIEŻY.
- PODANA SKALA DOTYCZY STANU SUROWEGO I MA CHARAKTER ORIENTACYJNY.
- PODANE POWIERZCHNIE I WYMIARY LINIOWE MAJĄ CHARAKTER ORIENTACYJNY I MOGĄ ULEĆ KOREKCIEM NA PODSTAWIE INWENTARYZACJI WG OBIARU PO WYKONANIU BUDYNKU.
- PUNKTY INSTALACJI ELEKTRYCZNYCH I SANITARNYCH MOGĄ ULEĆ KOREKCIEM ZE WZGLĘDÓW TECHNICZNYCH.