

ZAŁĄCZNIK NR 1 DO PROSPEKTU INFORMACYJNEGO

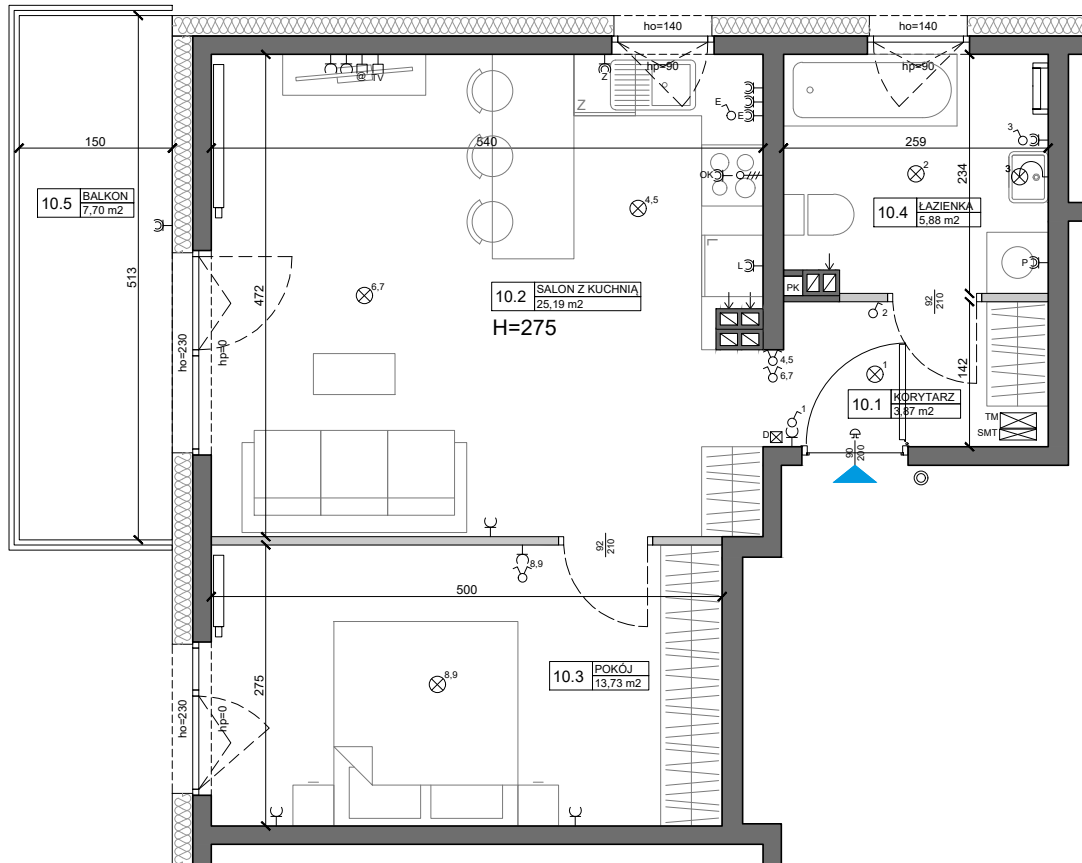
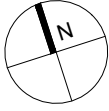
Inwestycja: Novisa Park
Piaseczno, ul. Cichej Łąki

Oznaczenie lokalu: 10

Kondygnacja: Piętro 2

Razem powierzchnia użytkowa 48,67 m²
Powierzchnia balkonu 7,70 m²

0 1 2m





L.p.	Pomieszczenie	Powierzchnia użytkowa [m ²]*
10.1	KORYTARZ	3.87
10.2	SALON Z KUCHNIĄ	25.19
10.3	POKÓJ	13.73
10.4	ŁAZIENKA	5.88
RAZEM		48.67
10.5	BALKON	7.70

OZNACZENIA ELEKTRYCZNE:

- TM  TABLICA MIESZKANIOWA
- SMT  SKRZYNIKA TELETECHNICZNA
- D  DOMOFON
-  ŁĄCZNIK DZWONKOWY
-  WYPUST DZWONKA
-  WYPUST ŚWIETLNY
-  WYPUST ŚWIETLNY ŚCIENNY
-  ŁĄCZNIK JEDNOBIEGUNOWY
-  ŁĄCZNIK SCHODOWY
-  ŁĄCZNIK GRUPOWY
-  GNIAZDO 1xL+N+PE
-  GNIAZDO 1-f Z BOLCEM OCHRONNYM 16A, IP44
-  WYPUST TRÓJFAZOWY
-  GNIAZDO ANTENOWE
-  GNIAZDO INTERNETOWE

OZNACZENIA WOD-KAN:

- PK  PION KANALIZACYJNY
-  KRAN OGRODOWY

OZNACZENIA GNIAZD:

- L - lodówka, h= 0,6m
- OK - okap, h= 2.0m
- K - kuchnia, h= 0,6m
- Z - zmywarka, h= 0,6m
- P - pralka, h= 1,1m
- E - oświetlenie szafek h= 2,2m

pozostałe gniazda:

kuchnia, łazienka - h= 1,1m

pozostałe pom. - h= 0,3m

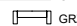
OZNACZENIA POZOSTAŁE:


H= WYSOKOŚĆ KONDYGNACJI


hp= WYSOKOŚĆ PARAPETU WEWNĘTRZNEGO

ho= WYSOKOŚĆ OKNA

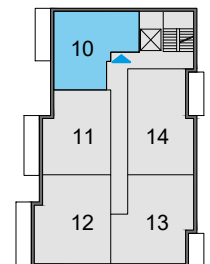
 GRZEJNIK POKOJOWY

 GRZEJNIK ŁAZIENKOWY

 ŚCIANY NOŚNE I SZACHTY

 ŚCIANKI MOŻLIWE DO REARANŻACJI

SCHEMAT KONDYGNACJI:



UWAGI:

- WYMIARY OTWORÓW DRZWIOWYCH PODANO W ŚWIETLE OŚCIEŻY.
- PODANA SKALA DOTYCZY STANU SUROWEGO I MA CHARAKTER ORIENTACYJNY.
- PODANE POWIERZCHNIE I WYMIARY LINIOWE MAJĄ CHARAKTER ORIENTACYJNY I MOGĄ ULEĆ KOREKCJE NA PODSTAWIE INWENTARYZACJI WG OBMIARU PO WYKONANIU BUDYNKU.
- PUNKTY INSTALACJI ELEKTRYCZNYCH I SANITARNYCH MOGĄ ULEĆ KOREKTOM ZE WZGLĘDÓW TECHNICZNYCH.

POMIARU POWIERZCHNI UŻYTKOWEJ BUDYNKU DOKONUJE SIĘ NA ZASADACH OKREŚLONYCH W ROZPORZĄDZENIU MINISTRA TRANSPORTU, BUDOWNICTWA I GOSPODARKI MORSKIEJ Z DNIA 25 KWIEŚNIA 2012 W SPRAWIE SZCZEGÓLOWEGO ZAKRESU I FORMY PROJEKTU BUDOWLANEGO (DZ.U. Z 2012R., POZ. 462 ZE ZM.), TO JEST W OPARCIU O NORMĘ PN-ISO 9836:1997, PRZY CZYM POMIARU DOKONUJE SIĘ NA POZIOMEJ PODŁOŻY, Z DOKŁADNOŚCIĄ DO 0,01m² (JEDNA SETNA METRA KWADRATOWEGO), W MIESZKANIU W STANIE CAŁKOWICIE WYKOŃCZONYM, A WIĘC Z TYNKAMI; DO POWIERZCHNI WLICZANE SĄ ŚCIANKI DZIAŁOWE NADAJĄCE SIĘ NA DEMONTAŻU.