



03-017 Warszawa
ul. Cieślowskich 53
tel. 22 545 70 20
www.novisa.pl

NOVISA
DEVELOPMENT

Biurow sprzedaży
03-017 Warszawa
ul. Cieślowskich 53

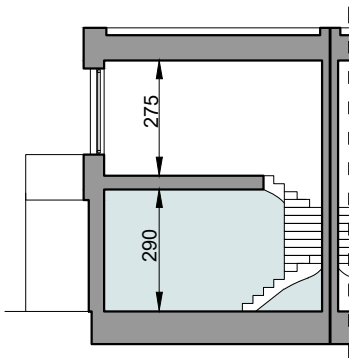
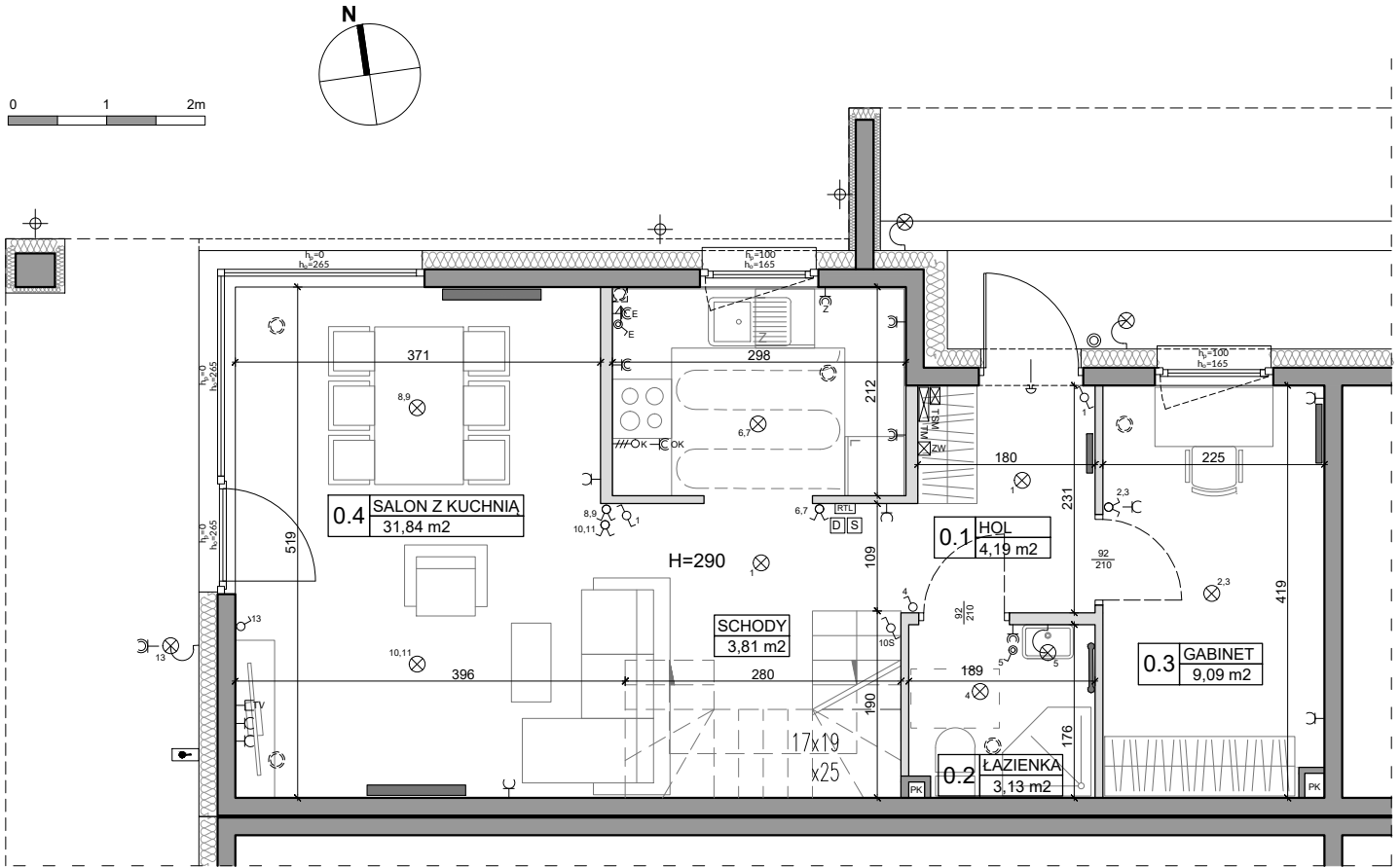
ZAŁĄCZNIK NR 1 DO PROSPEKTU INFORMACYJNEGO

Investycja: Osiedle Miasto Ogród
Ożarów Mazowiecki, ul. Korfantego

Oznaczenie lokalu: 12

Parter 53,78 m²
Piętro 52,97 m²
Razem Łączna Powierzchnia Lokalu 106,75 m²
Powierzchnia ogrodu ok. 84,00 m²

Powierzchnia Użytkowa 98,44 m²
Powierzchnia pod Ściankami i Schodów 8,31 m²
Łączna Powierzchnia Lokalu 106,75 m²



| L.p. | Pomieszczenie | Powierzchnia użytkowa [m ²]* | Powierzchnia o wysokości 1,40m ≤ h ≤ 2,20m (wliczona do pow. uż. lokalu w 50%) | Powierzchnia o wysokości h ≤ 1,40m (nie wliczona do pow. uż. lokalu) |
|--------------------------------------|-----------------|--|--|--|
| 0.1 | HOL | 4,19 | 0,00 | 0,00 |
| 0.2 | ŁAZIENKA | 3,13 | 0,00 | 0,00 |
| 0.3 | GABINET | 9,09 | 0,00 | 0,00 |
| 0.4 | SALON Z ANEKSEM | 31,84 | 0,88 | 1,46 |
| RAZEM | | 48,25 | 0,88 | 1,46 |
| POWIERZCHNIA UŻYTKOWA | | 48,25 | | |
| POWIERZCHNIA POD ŚCIANKAMI I SCHODÓW | | 5,53 | | |
| RAZEM | | 53,78 | | |

POMIARU POWIERZCHNI UŻYTKOWEJ BUDYNKU MIESZKALNEGO I LOKALU DOKONUJE SIĘ NA ZASADACH OKREŚLONYCH W ROZPORZĄDZENIU MINISTRA ROZWOJU Z DNIA 11 WRZEŚNIA 2020 ROKU W SPRAWIE SZCZEGÓLNEGO ZAKRESU I FORMY PROJEKTU BUDOWLANEGO (DZ.U. Z 2022 R., POZ.1679), PRZY CZYM POMIARU DOKONUJE SIĘ NA POZIOMIE PODŁOŻE Z DOKŁADNOŚCIĄ DO 0,01M² (JEDNA SETNA METRA KWADRATOWEGO), W MIESZKANIU W STANIE CAŁKOWICIE WYKOŃCZONYM, A WIĘC Z TYNKAMI. JEDNOCZEŚNIE ŁĄCZNA POWIERZCHNIA LOKALU UWZGLĘDNIŁA POWIERZCHNIĘ UŻYTKOWĄ ORAZ POWIERZCHNIĘ POD ŚCIANKAMI I SCHODÓW. WYMIARY PODANE NA RYSUNKU ODNOSZĄ SIĘ DO STANU SUROWEGO BUDYNKU (NIE UWZGLĘDNIĄJĄ GRUBOŚCI TYNKI).

OZNACZENIA ELEKTRYCZNE:

| | |
|-----|--|
| TM | TABLICA MIESZKANIOWA |
| TSM | SKRYNKA TELETECHNICZNA |
| D | DOMOFON |
| S | STEROWNIK C.O. |
| ⊙ | ŁĄCZNIK DZWONKOWY |
| ⊕ | WYPUST DZWONKA |
| ⊗ | WYPUST ŚWIETLNY |
| ⊗ | WYPUST ŚWIETLNY ŚCIENNY |
| — | ŁĄCZNIK JEDNOBIEGUNOWY |
| — | ŁĄCZNIK SCHODOWY |
| — | ŁĄCZNIK GRUPOWY |
| ⊕ | GNIAZDO 1xL+N+PE |
| ⊕ | GNIAZDO 1-f Z BOLCEM OCHRONNYM 16A, IP44 |
| ⊕ | WYPUST TRÓJFAZOWY |
| ⊕ | GNIAZDO ANTENOWE |
| ⊕ | WYPUST JEDNOFAZOWY (DO WENTYLATORA) |
| ⊕ | GNIAZDO INTERNETOWE |

OZNACZENIA GNIAZD:

| | | |
|--------------------|--------------------------------|---------|
| L | - lodówka, | h= 0,6m |
| OK | - okap, | h= 2,0m |
| K | - kuchnia, | h= 0,6m |
| Z | - zmywarka, | h= 0,6m |
| P | - pralka, | h= 1,1m |
| E | - oświetlenie szafek h= 2,2m | |
| G | - gniazdo grzałki grzejnikowej | |
| pozostałe gniazda: | | |
| kuchnia, łazienka | - h= 1,1m | |
| pozostałe pom. | - h= 0,3m | |

OZNACZENIA C.O. I GAZ:

| | |
|-----|-----------------------------------|
| — | GRZEJNIK PŁYTOWY |
| — | GRZEJNIK ŁAZIENKOWY |
| — | OGRZEWANIE PODŁÓG. |
| RTI | REGULATOR TEMP. OGRZ. PODŁOGOWEGO |
| ⊕ | KOCIOL GAZOWY |

OZNACZENIA REKUPERACJI:

| | |
|---|-----------------------|
| ⊕ | ANEMOSTAT (W STROPIE) |
| ⊕ | ANEMOSTAT (W PODŁOŻE) |
| → | CZERPNIA POWIETRZA |

OZNACZENIA WOD-KAN:

| | |
|----|--------------------|
| PK | PION KANALIZACYJNY |
| ZW | ZAWÓR WODY |
| ⊕ | KRAN ZEWNĘTRZNY |

OZNACZENIA POZOSTAŁE:

| | |
|-----|------------------------------------|
| ho= | WYSOKOŚĆ OKNA |
| hp= | WYSOKOŚĆ PARAPETU WEWNĘTRZNEGO |
| — | ŚCIANY ZEWNĘTRZNE LOKALU I SZACHTY |
| — | ŚCIANKI MOŻLIWE DO REARANŻACJI |

UWAGI:

- WYMIARY OTWORÓW DRZWIOWYCH PODANO W ŚWIETLE OŚCIEŻY.
- PODANA SKALA DOTYCZY STANU SUROWEGO I MA CHARAKTER ORIENTACYJNY.
- WYMIARY LINIOWE MAJĄ CHARAKTER ORIENTACYJNY I MOGĄ ULEĆ KOREKCJI NA PODSTAWIE INWENTARYZACJI WG OBMIARU PO WYKONANIU BUDYNKU.
- PUNKTY INSTALACJI ELEKTRYCZNYCH I SANITARNYCH MOGĄ ULEĆ KOREKTOM ZE WZGLĘDÓW TECHNICZNYCH.



03-017 Warszawa
ul. Cieślowskich 53
tel. 22 545 70 20
www.novisa.pl

NOVISA
DEVELOPMENT

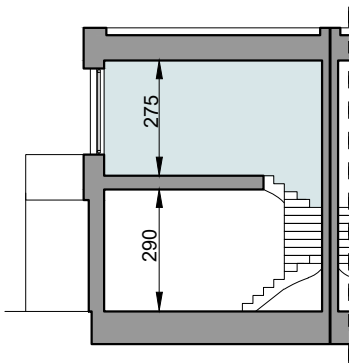
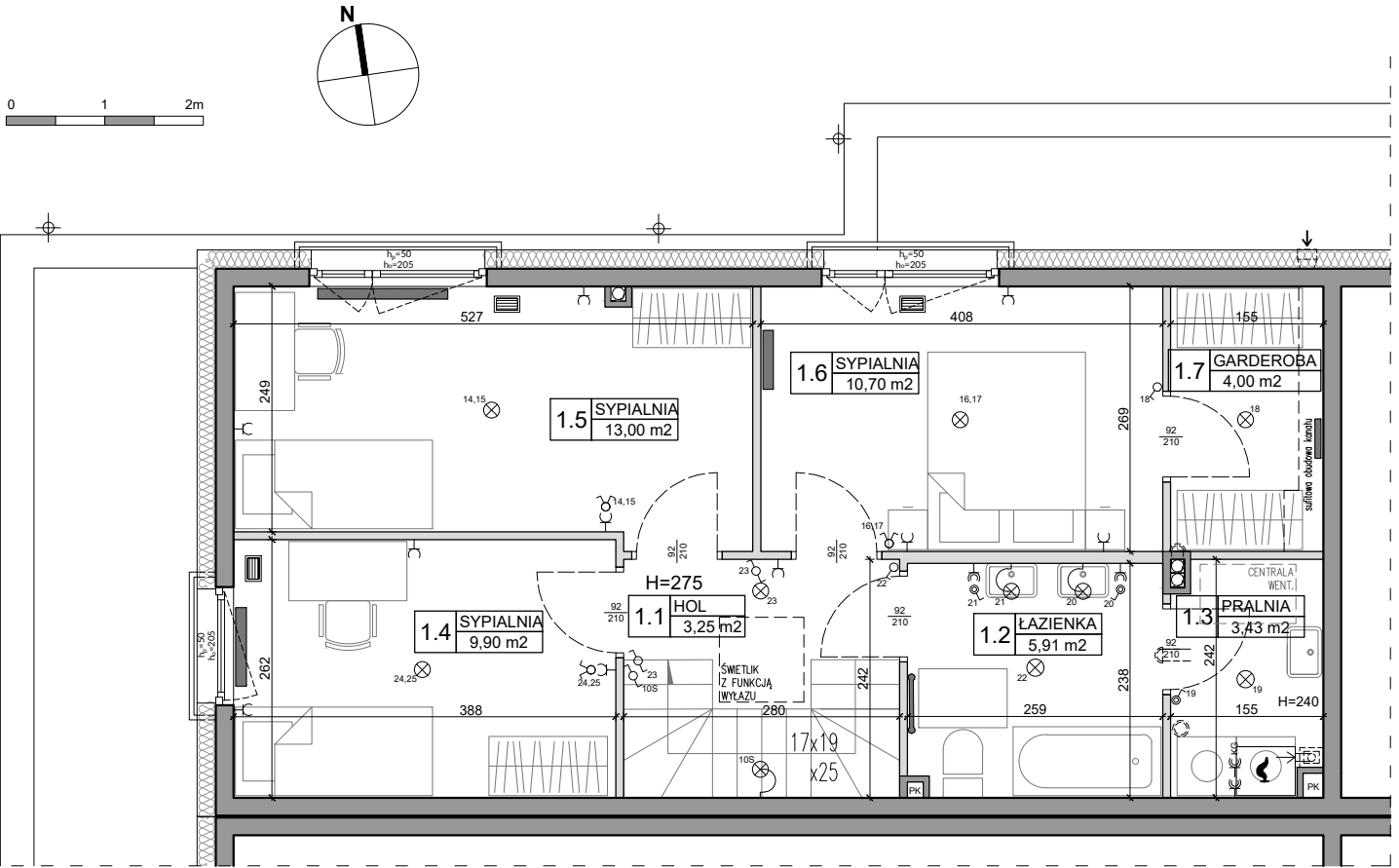
Biurow sprzedaży
03-017 Warszawa
ul. Cieślowskich 53

ZAŁĄCZNIK NR 1 DO PROSPEKTU INFORMACYJNEGO

Investycja: Osiedle Miasto Ogród
Ożarów Mazowiecki, ul. Korfantego
Oznaczenie lokalu: 12

Parter 53,78 m²
Płetwo 52,97 m²
Razem Łączna Powierzchnia Lokalu 106,75 m²
Powierzchnia ogrodu ok. 84,00 m²

Powierzchnia Użytkowa 98,44 m²
Powierzchnia pod Ściankami i Schodów 8,31 m²
Łączna Powierzchnia Lokalu 106,75 m²



| L.p. | Pomieszczenie | Powierzchnia użytkowa [m ²]* | Powierzchnia o wysokości 1,40m ≤ h ≤ 2,20m (wliczona do pow. uż. lokalu w 50%) | Powierzchnia o wysokości h ≤ 1,40m (nie wliczona do pow. uż. lokalu) |
|---|---------------|--|--|--|
| 1.1 | HOL | 3,25 | 0,00 | 0,00 |
| 1.2 | ŁAZIENKA | 5,91 | 0,00 | 0,00 |
| 1.3 | PRALNIA | 3,43 | 0,00 | 0,00 |
| 1.4 | SYPIALNIA | 9,90 | 0,00 | 0,00 |
| 1.5 | SYPIALNIA | 13,00 | 0,00 | 0,00 |
| 1.6 | SYPIALNIA | 10,70 | 0,00 | 0,00 |
| 1.7 | GARDEROBA | 4,00 | 0,00 | 0,00 |
| RAZEM | | 50,19 | 0,00 | 0,00 |
| POWIERZCHNIA UŻYTKOWA | | 50,19 | | |
| POWIERZCHNIA POD ŚCIANKAMI I SCHODÓW | | 2,78 | | |
| RAZEM | | 52,97 | | |

POMIARU POWIERZCHNI UŻYTKOWEJ BUDYNKU MIESZKALNEGO I LOKALU DOKONUJE SIĘ NA ZASADACH OKREŚLONYCH W ROZPORZĄDZENIU MINISTRA ROZWOJU Z DNIA 11 WRZEŚNIA 2020 ROKU W SPRAWIE SZCZEGÓLNEGO ZAKRESU I FORMY PROJEKTU BUDOWLANEGO (DZ.U. Z 2022 R., POZ.1679), PRZY CZYM POMIARU DOKONUJE SIĘ NA POZIOMEJ PODŁOŻY Z DOKŁADNOŚCIĄ DO 0,01M² (JEDNA SETNA METRA KWADRATOWEGO), W MIESZKANIU W STANIE CAŁKOWICIE WYKOŃCZONYM, A WIĘC Z TYNKAMI. JEDNOCZEŚNIE ŁĄCZNA POWIERZCHNIA LOKALU UWZGLĘDNIĄ POWIERZCHNIĘ UŻYTKOWĄ ORAZ POWIERZCHNIĘ POD ŚCIANKAMI I SCHODÓW. WYMIARY PODANE NA RYSUNKU ODNOSZĄ SIĘ DO STANU SUROWEGO BUDYNKU (NIE UWZGLĘDNIĄJĄ GRUBOŚCI TYNKU).

OZNACZENIA ELEKTRYCZNE:

| | |
|-----|--|
| TM | TABLICA MIESZKANIOWA |
| TSM | SKRZYŃKA TELETECHNICZNA |
| D | DOMOFON |
| S | STEROWNIK C.O. |
| ⊙ | ŁĄCZNIK DZWONKOWY |
| ⊕ | WYPUST DZWONKA |
| ⊗ | WYPUST ŚWIETLNY |
| ⊗ | WYPUST ŚWIETLNY ŚCIENNY |
| ⊕ | ŁĄCZNIK JEDNOBIEGUNOWY |
| ⊕ | ŁĄCZNIK SCHODOWY |
| ⊕ | ŁĄCZNIK GRUPOWY |
| ⊕ | GNIAZDO 1xL+N+PE |
| ⊕ | GNIAZDO 1-f Z BOLCEM OCHRONNYM 16A, IP44 |
| ⊕ | WYPUST TRÓJFAZOWY |
| ⊕ | GNIAZDO ANTENOWE |
| ⊕ | WYPUST JEDNOFAZOWY (DO WENTYLATORA) |
| ⊕ | GNIAZDO INTERNETOWE |

OZNACZENIA GNIAZD:

| | |
|---------------------|--------------------------------|
| L | - lodówka, h= 0,6m |
| OK | - okap, h= 2,0m |
| K | - kuchnia, h= 0,6m |
| Z | - zmywarka, h= 0,6m |
| P | - pralka, h= 1,1m |
| E | - oświetlenie szafek h= 2,2m |
| G | - gniazdo grzałki grzejnikowej |
| pozostałe gniazda: | |
| kuchnia, łazienka - | h= 1,1m |
| pozostałe pom. - | h= 0,3m |

OZNACZENIA C.O. I GAZ:

| | |
|----|-----------------------------------|
| — | GRZEJNIK PŁYTOWY |
| — | GRZEJNIK ŁAZIENKOWY |
| — | OGRZEWANIE PODŁÓG. |
| RT | REGULATOR TEMP. OGRZ. PODŁOGOWEGO |
| ⊕ | KOCIÓŁ GAZOWY |

OZNACZENIA REKUPERACJI:

| | |
|---|-----------------------|
| ⊕ | ANEMOSTAT (W STROPIE) |
| ⊕ | ANEMOSTAT (W PODŁOŻE) |
| → | CZERPNIĄ POWIETRZA |

OZNACZENIA WOD-KAN:

| | |
|----|--------------------|
| PK | PION KANALIZACYJNY |
| ZW | ZAWÓR WODY |
| ⊕ | KRAN ZEWNĘTRZNY |

OZNACZENIA POZOSTAŁE:

| | |
|-----|------------------------------------|
| ho= | WYSOKOŚĆ OKNA |
| hp= | WYSOKOŚĆ PARAPETU WEWNĘTRZNEGO |
| — | ŚCIANY ZEWNĘTRZNE LOKALU I SZACHTY |
| — | ŚCIANKI MOŻLIWE DO REANACZAJI |

UWAGI:

- WYMIARY OTWORÓW DRZWIOWYCH PODANO W ŚWIETLE OŚCIEŻY.
- PODANA SKALA DOTYCZY STANU SUROWEGO I MA CHARAKTER ORIENTACYJNY.
- PODANE POWIERZCHNIE I WYMIARY LINIOWE MAJĄ CHARAKTER ORIENTACYJNY I MOGĄ ULEĆ KOREKCJI NA PODSTAWIE INWENTARYZACJI WG OBMIARU PO WYKONANIU BUDYNKU.
- PUNKTY INSTALACJI ELEKTRYCZNYCH I SANITARNYCH MOGĄ ULEĆ KOREKTOM ZE WZGLĘDÓW TECHNICZNYCH.