

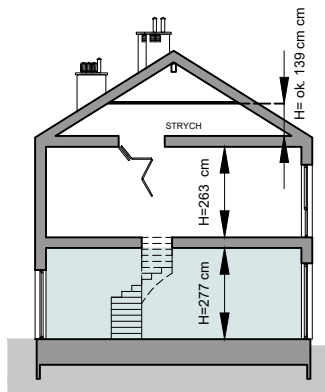
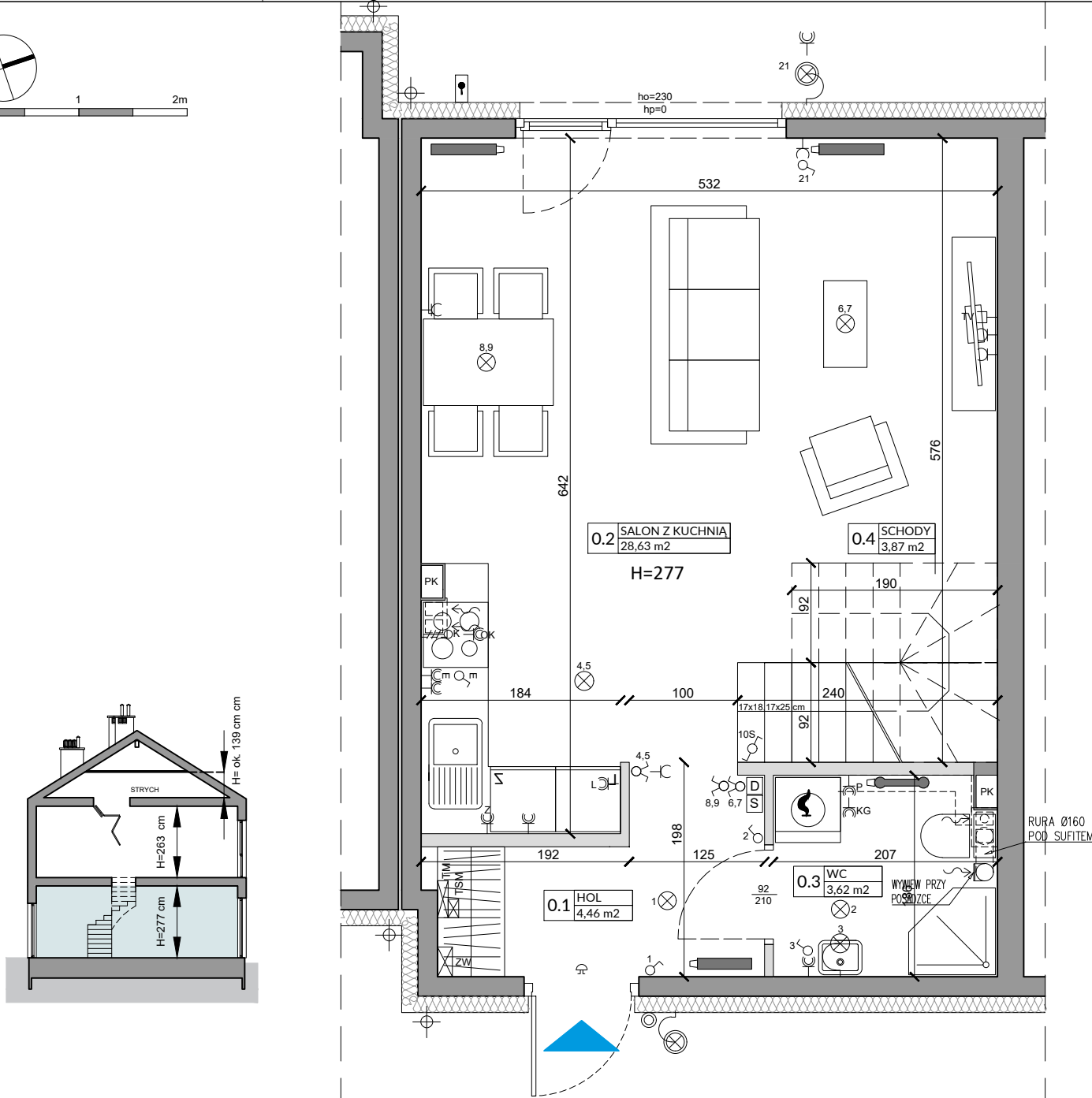
ZŁĄCZNIK NR 1 DO PROSPEKTU INFORMACYJNEGO

Inwestycja: Osiedle Novisa Modern
Nowa Wola, k. Warszawy, ul. Astrów

Oznaczenie lokalu: 22A

Parter 41,52 m²
Piętro 36,68 m²
Razem Łączna Powierzchnia Lokalu 78,20 m²
Powierzchnia ogrodo ok. 27,0 m²

Łączna Powierzchnia Lokalu 78,20 m²
Powierzchnia pod Ściankami i Schodów 6,73 m²
Powierzchnia Użytkowa 71,47 m²



Lp.	Pomieszczenie	Powierzchnia użytkowa [m ²]*	Powierzchnia o wysokości 1,40m ≤ h ≤ 2,20m (wliczona do pow. uz. lokalu w 50%)	Powierzchnia o wysokości h ≤ 1,40m (nie wliczona do pow. uz. lokalu)
0.1	HOL	4,46	0,00	0,00
0.2	SALON Z KUCHNIĄ	28,63	1,03	2,18
0.3	WC	3,62	0,00	0,00
RAZEM		36,71	1,03	2,18
POWIERSZCZYNIA UŻYTKOWA		36,71		
POWIERSZCZYNIA POD ŚCIANKAMI I SCHODÓW		4,81		
RAZEM		41,52		

OZNACZENIA ELEKTRYCZNE:

- TM [Symbol] TABLICA MIESZKANIA
- TSM [Symbol] SKRYNKA TELETECHNICZNA
- D [Symbol] DOMOFON
- S [Symbol] STEROWNIK C.O.
- [Symbol] ŁĄCZNIK DZWONKOWY
- [Symbol] WYPUST DZWONKA
- [Symbol] WYPUST ŚWIETLNY
- [Symbol] WYPUST ŚWIETLNY ŚCIENNY
- [Symbol] ŁĄCZNIK JEDNOBIEGUNOWY
- [Symbol] ŁĄCZNIK SCHODOWY
- [Symbol] ŁĄCZNIK GRUPOWY
- [Symbol] GNIAZDO 1xL+N+PE
- [Symbol] GNIAZDO 1-f Z BOLCEM OCHRONNYM 16A, IP44
- [Symbol] WYPUST TRÓJFAZOWY
- [Symbol] GNIAZDO ANTENOWE
- [Symbol] WYPUST JEDNOFAZOWY (DO WENTYLATORA)

OZNACZENIA POZOSTAŁE:

- ho= WYSOKOŚĆ OKNA
- hp= WYSOKOŚĆ PARAPETU WEWNĘTRZNEGO
- [Symbol] ŚCIANY ZEWNĘTRZNE I NOŚNE LOKALU ORAZ SZACHTY
- [Symbol] ŚCIANKI MOŻLIWE DO REARANŻACJI

OZNACZENIA C.O. I GAZ:

- [Symbol] GRZEJNIK PŁYTOWY
- [Symbol] GRZEJNIK ŁAZIENKOWY
- [Symbol] OGRZEWANIE PODŁOG.
- [Symbol] REGULATOR TEMP. OGRZ. PODŁOGOWEGO
- [Symbol] KOCIOŁ GAZOWY

OZNACZENIA WOD-KAN:

- PK PION KANALIZACYJNY
- ZW ZAWÓR WODY
- [Symbol] KRAN ZEWNĘTRZNY

OZNACZENIA GNIAZD:

- L - lodówka, h= 0,6m
- OK - okap, h= 2,0m
- K - kuchnia, h= 0,6m
- Z - zmywarka, h= 0,6m
- P - pralka, h= 1,1m
- E - oświetlenie szafek h= 2,2m
- G - gniazdo grzałki grzejnikowej

pozostałe gniazda:
kuchnia, łazienka - h= 1,1m
pozostałe pom. - h= 0,3m

UWAGI:

- WYMIARY OTWORÓW DRZWIOWYCH PODANO W ŚWIETLE OŚCIEŻY.
- PODANA SKALA DOTYCZY STANU SUROWEGO I MA CHARAKTER ORIENTACYJNY.
- PODANE POWIERZCHNIE I WYMIARY LINIOWE MAJA CHARAKTER ORIENTACYJNY I MOGĄ ULEĆ KOREKCJI NA PODSTAWIE INWENTARYZACJI WG OMIARU PO WYKONANIU BUDYNKU.
- PUNKTY INSTALACJI ELEKTRYCZNYCH I SANITARNYCH MOGĄ ULEĆ KOREKTOM ZE WZGLĘDÓW TECHNICZNYCH.



03-017 Warszawa
ul. Cieślowskich 53
tel. 22 545 70 20
www.novisa.pl

Biuro sprzedaży
03-017 Warszawa
ul. Cieślowskich 53

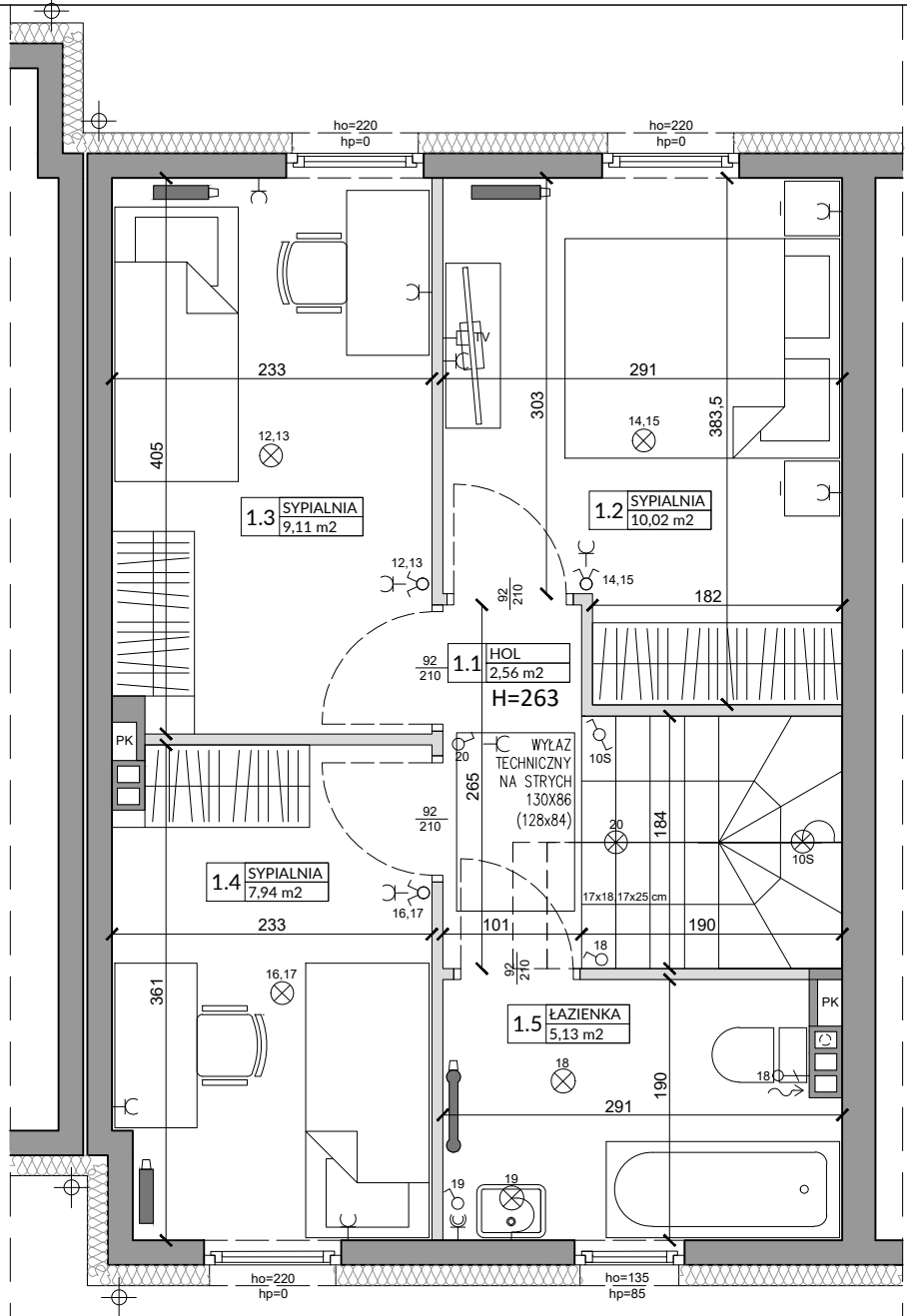
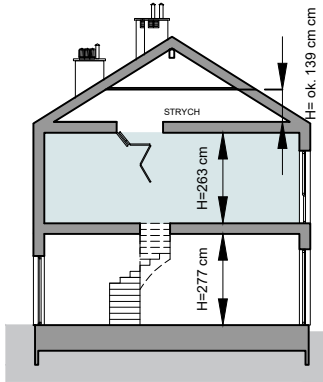
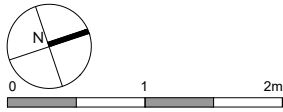
ZAŁĄCZNIK NR 1 DO PROSPEKTU INFORMACYJNEGO

Inwestycja: Osiedle Novisa Modern
Nowa Wola, k. Warszawy, ul. Astrów

Oznaczenie lokalu: 22A

Parter 41,52 m²
Piętro 36,68 m²
Razem Łączna Powierzchnia Lokalu 78,20 m²
Powierzchnia ogrodu ok. 27,0 m²

Łączna Powierzchnia Lokalu 78,20 m²
Powierzchnia pod Ściankami i Schodów 6,73 m²
Powierzchnia Użytkowa 71,47 m²



Lp.	Pomieszczenie	Powierzchnia użytkowa [m ²]*	Powierzchnia o wysokości 1,40m ≤ h ≤ 2,20m (wliczona do pow. uż. lokalu w 50%)	Powierzchnia o wysokości h ≤ 1,40m (nie wliczona do pow. uż. lokalu)
1.1	HOL	2,56	0,00	0,00
1.2	SYPIALNIA	10,02	0,00	0,00
1.3	SYPIALNIA	9,11	0,00	0,00
1.4	SYPIALNIA	7,94	0,00	0,00
1.5	ŁAZIENKA	5,13	0,00	0,00
RAZEM		34,76	0,00	0,00
POMIARU POWIERZCHNI UŻYTKOWEJ BUDYNKU MIESZKALNEGO I LOKALU DOKONUJE SIĘ NA ZASADACH OKREŚLONYCH W ROZPORZĄDZENIU MINISTRA ROZWOJU Z DNIA 11 WRZEŚNIA 2020 ROKU W SPRAWIE SZCZEGÓŁOWEGO ZAKRESU I FORMY PROJEKTU BUDOWLANEGO (DZ.U. Z 2020 R., POZ. 1.609). W TYM W OPARCIU O NORMĘ PN-ISO9836:2015-12, PRZY CZYM POMIARU DOKONUJE SIĘ NA POZIOMIE PODŁOŻY, Z DOKŁADNOŚCIĄ DO 0,01M ² (JEDNA SETNA METRA KWADRATOWEGO), W MIESZKANIU W STANIE CAŁKOWICIE WYKOŃCZONYM, A WIĘC Z TYNKAMI. JEDNOCZEŚNIE ŁĄCZNA POWIERZCHNIA LOKALU UWZGLĘDNIĄ POWIERZCHNIĘ UŻYTKOWĄ ORAZ POWIERZCHNIĘ POD ŚCIANKAMI I SCHODÓW.				
POWIERZCHNIA UŻYTKOWA		34,76		
POWIERZCHNIA POD ŚCIANKAMI I SCHODÓW		1,92		
RAZEM		36,68		

OZNACZENIA ELEKTRYCZNE:

TM	TABLICA MIESZKANIA
TSM	SKRYNKA TELETECHNICZNA
D	DOMOFON
S	STEROWNIK C.O.
⊗	ŁĄCZNIK DZWONKOWY
⊕	WYPUST DZWONKA
⊗	WYPUST ŚWIETLNY
⊕	WYPUST ŚWIETLNY ŚCIENNY
⊗	ŁĄCZNIK JEDNOBIEGUNOWY
⊕	ŁĄCZNIK SCHODOWY
⊗	ŁĄCZNIK GRUPOWY
⊕	GNIAZDO 1xL+N+PE
⊗	GNIAZDO 1-F BOLCEM OCHRONNYM 16A, IP44
⊕	WYPUST TRÓJFAZOWY
⊗	GNIAZDO ANTENOWE
⊕	WYPUST JEDNOFAZOWY (DO WENTYLATORA)

OZNACZENIA C.O. I GAZ:

—	GRZEJNIK PŁYTOWY
—	GRZEJNIK ŁAZIENKOWY
—	OGRZEWANIE PODŁOG.
RTL	REGULATOR TEMP. OGR. PODŁOGOWEGO
☼	KOCIOŁ GAZOWY
PK	PION KANALIZACYJNY
ZW	ZAWÓR WODY
☼	KRAN ZEWNĘTRZNY

OZNACZENIA POZOSTAŁE:

ho=	WYSOKOŚĆ OKNA
hp=	WYSOKOŚĆ PARAPETU WEWNĘTRZNEGO
■	ŚCIANY ZEWNĘTRZNE I NOŚNE LOKALU ORAZ SZACHTY
■	ŚCIANKI MOŻLIWE DO REARANŻACJI

UWAGI:

- WYMIARY OTWORÓW DRZWIOWYCH PODANO W ŚWIETLE OŚCIEŻY.
- PODANA SKALA DOTYCZY STANU SUROWEGO I MA CHARAKTER ORIENTACYJNY.
- PODANE POWIERZCHNIE I WYMIARY LINIOWE MAJĄ CHARAKTER ORIENTACYJNY I MOGĄ ULEĆ KOREKCJI NA PODSTAWIE INWENTARYZACJI WG OBIARU PO WYKONANIU BUDYNKU.
- PUNKTY INSTALACJI ELEKTRYCZNYCH I SANITARNYCH MOGĄ ULEĆ KOREKTOM ZE WZGLĘDÓW TECHNICZNYCH.